



Ekonomikas izaicinājumi: vakar, šodien, rīt

Dr. Oļegs Krasnopjorovs,
15.03.2022.

Diskusijas saturs

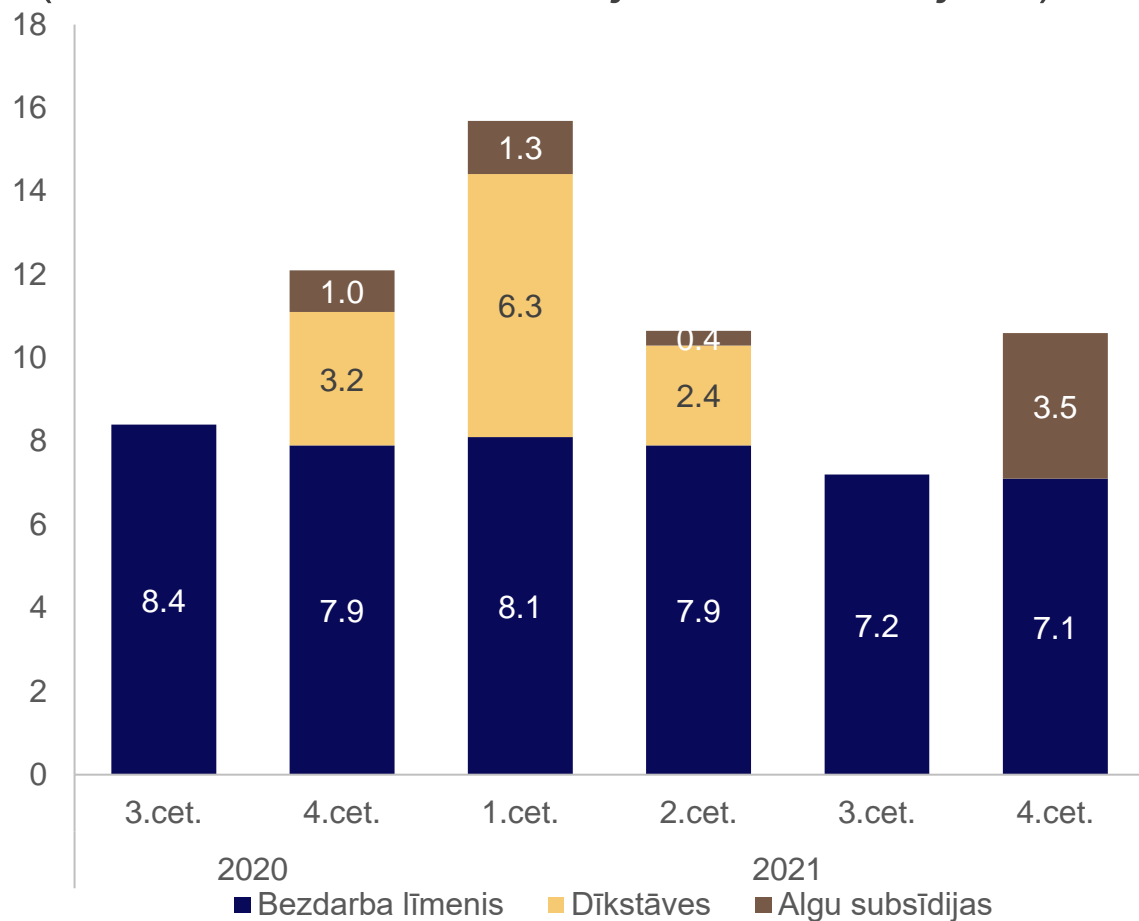
- ▶ Kā Latvijas ekonomika pārziemoja pandēmiju?
- ▶ Inflācija – lielākā ekonomikas problēma šobrīd.
- ▶ Latvijas ilgtermiņa izaicinājumi un iespējas.



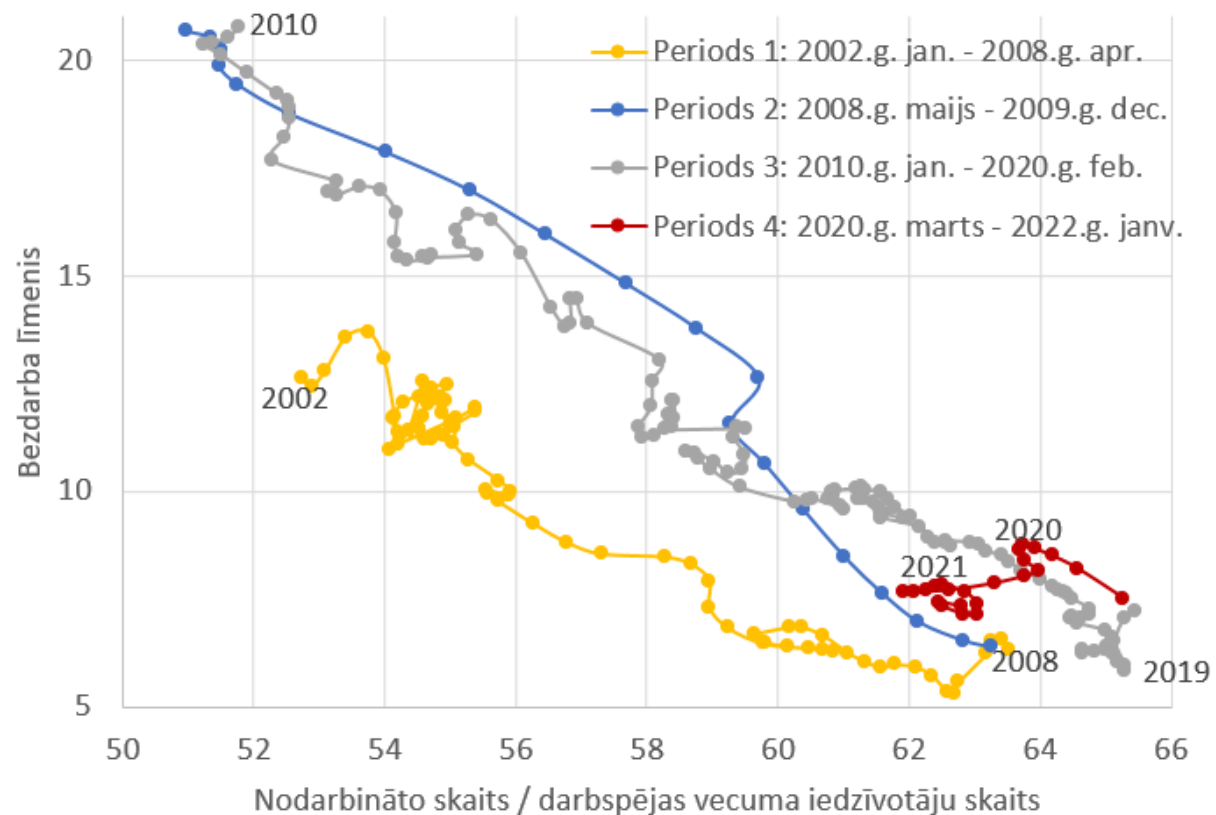
1. Kā Latvijas ekonomika pārziemoja pandēmiju?

Pandēmijas kopējā ietekme uz darba tirgu bijusi ierobežota

Bezdarbs un valsts atbalstu saņēmēju skaits (% no ekonomiski aktīvajiem iedzīvotājiem)



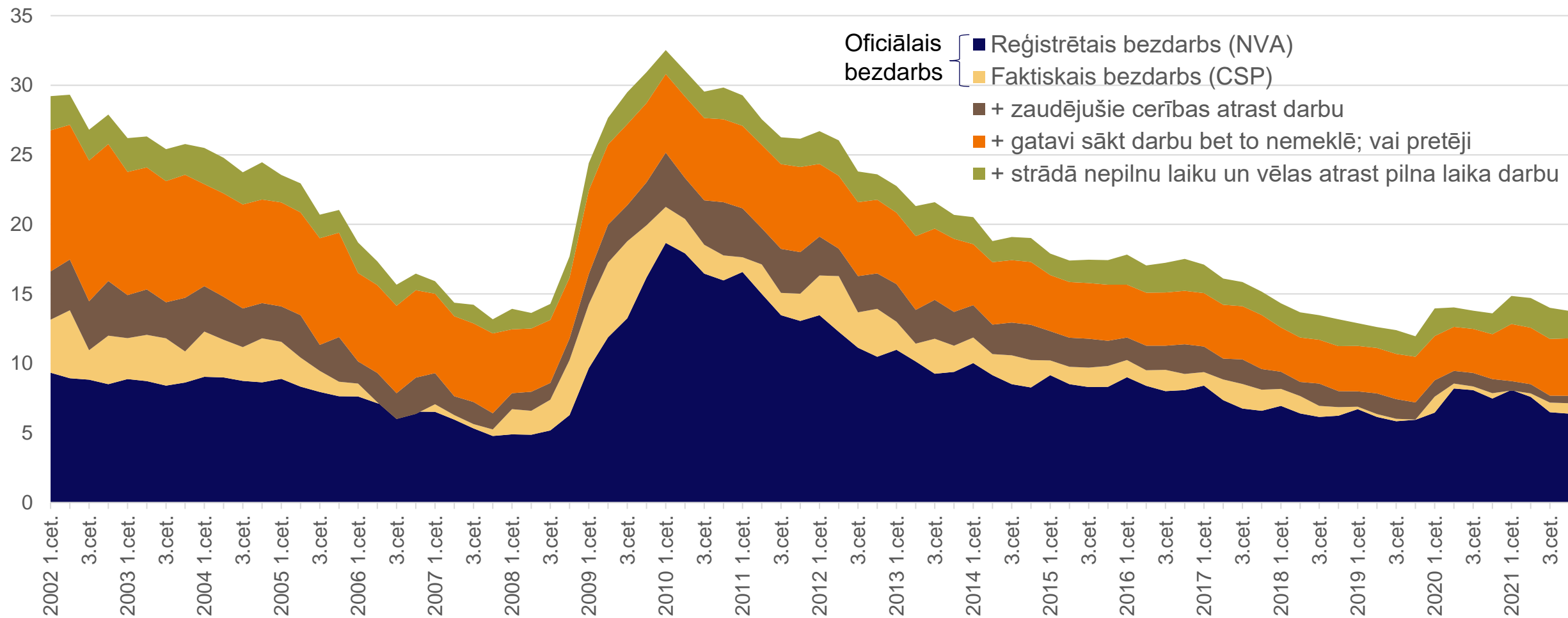
Bezdarba un nodarbinātības līmenis Latvijā 2002. – 2021. gadā (%; sezonāli izlīdzinātie dati)



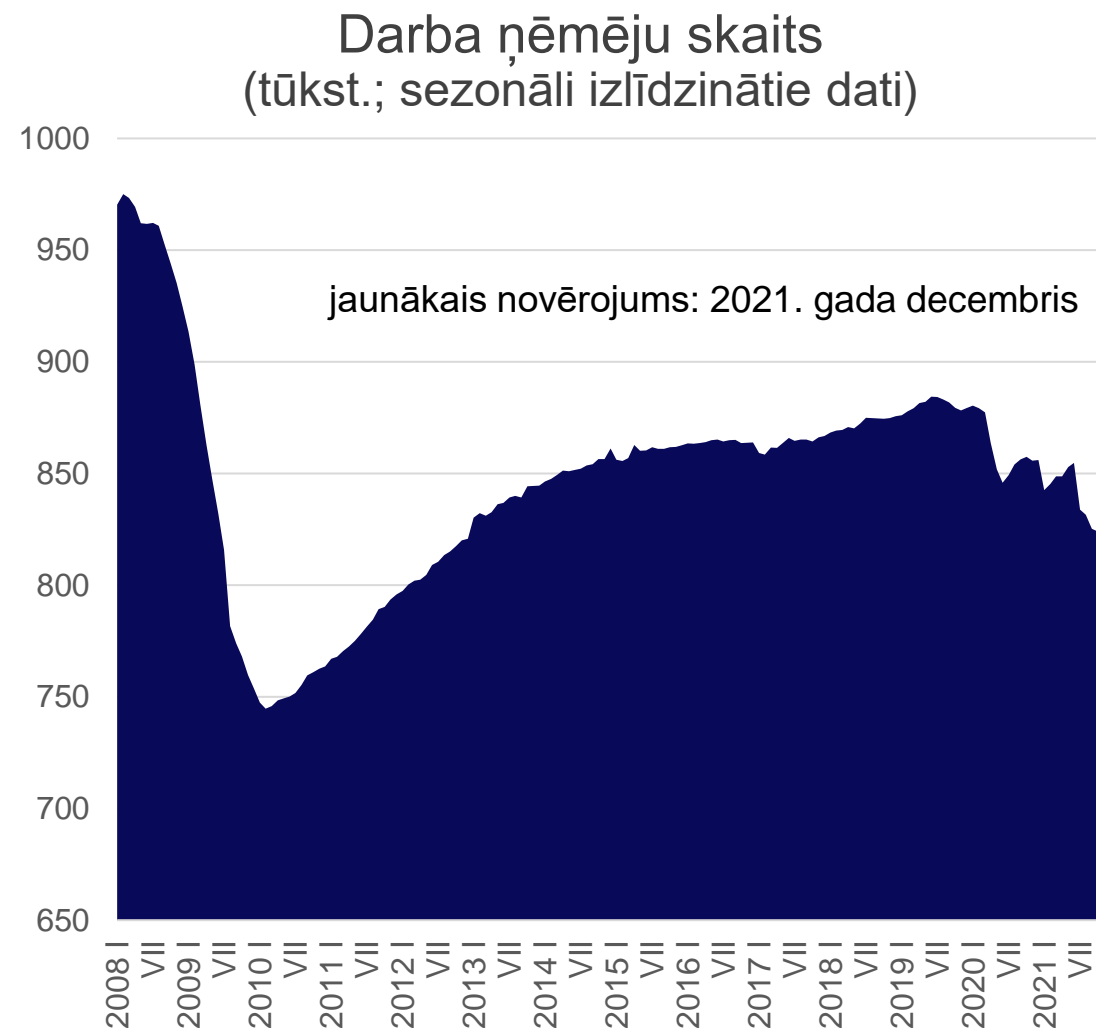
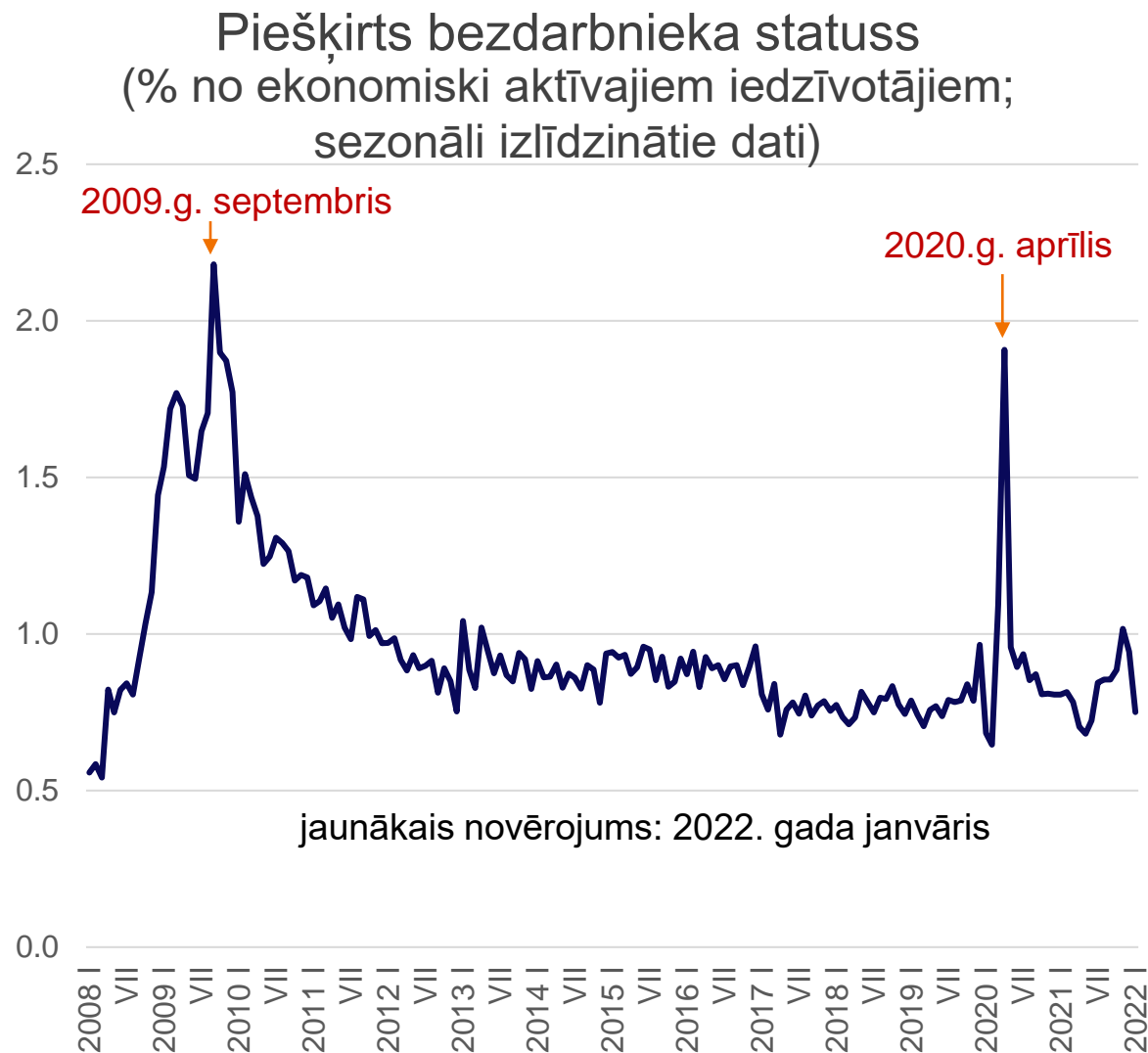
Bez valsts atbalsta programmām bezdarba līmenis būtu gandrīz divreiz augstāks

Plašie bezdarba rādītāji arī pieauga tikai mēreni

Oficiālie un plašie bezdarba rādītāji (% no ekonomiski aktīvajiem iedzīvotājiem)



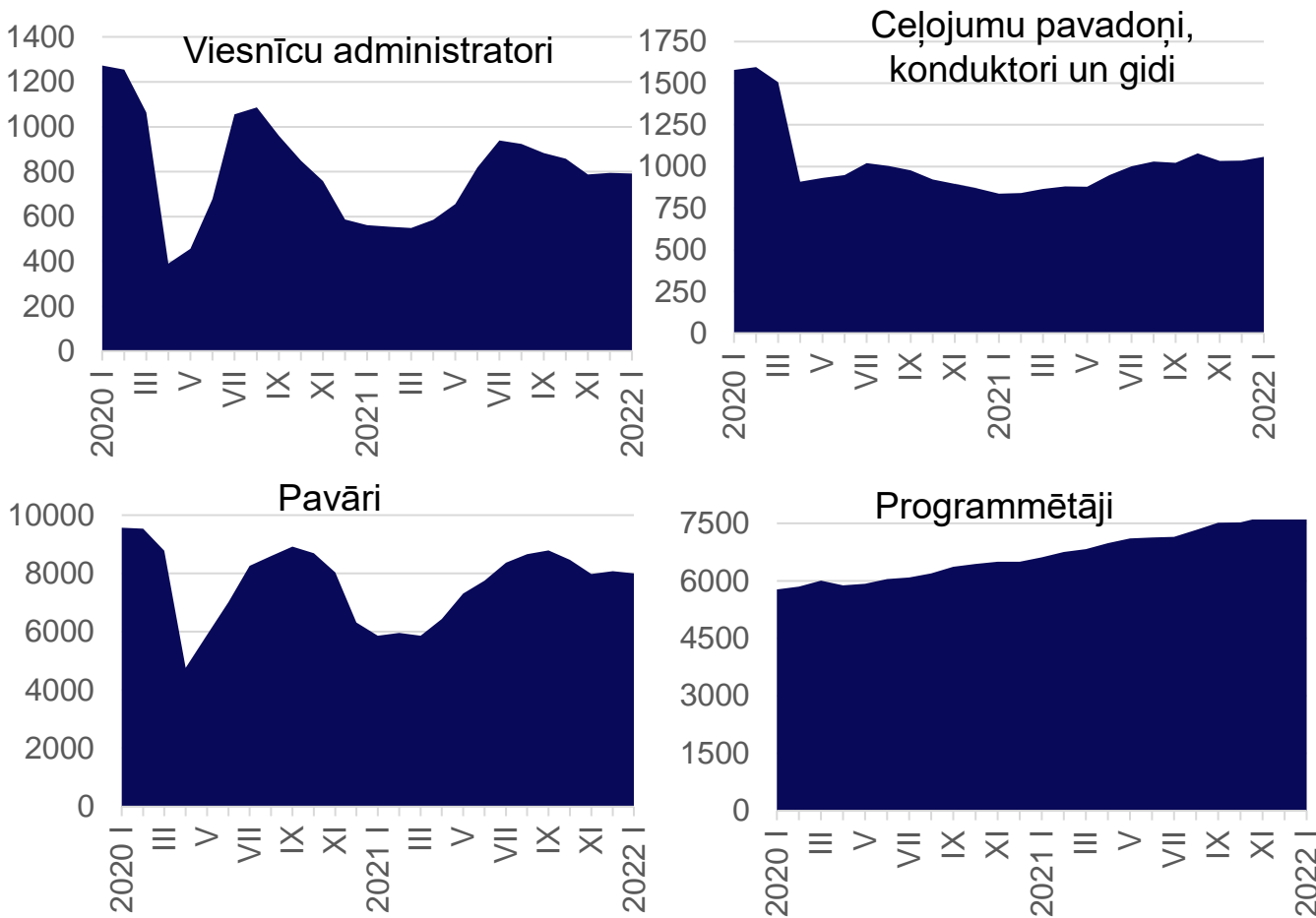
Darbvietu samazinājums – tikpat straujš, bet tiktāl mazāks nekā 2009. gada krīzes laikā



Nodarbinātības dinamika būtiski atšķiras nozaru un profesiju dalījumā

Darbvietu skaits dažādās profesijās
(2020.g. janvāris – 2021.g. septembris)

Darba ņēmēju skaita (ar darba ienākumiem)
pārmaiņas nozaru dalījumā
(%, pret 2020.g. februāri, sezonāli izlīdzinātie dati)*



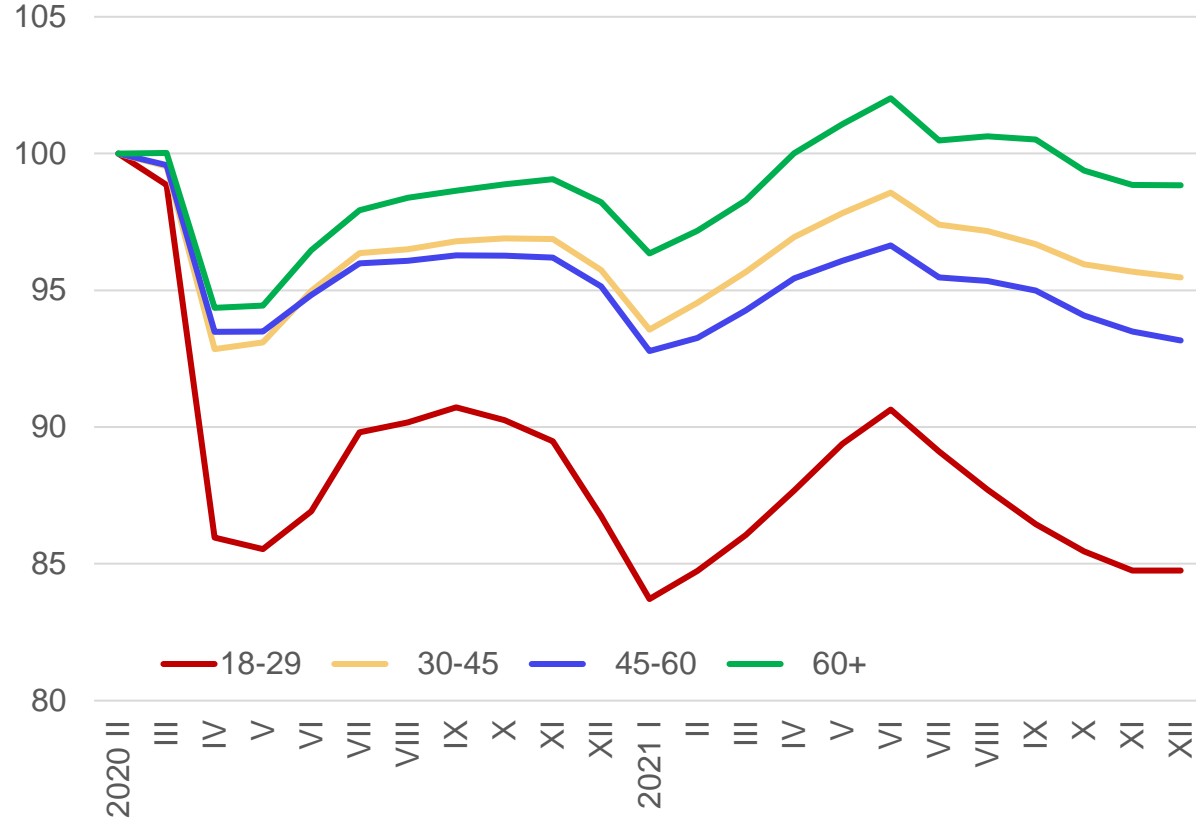
	2020												2021											
	IV	V	VI	VII	VIII	IX	X	XI	XII	I	II	III	IV	V	VI	VII	VIII	IX	X	XI	XII			
Izmitināšana un ēdināšana	-55	-50	-38	-25	-28	-28	-28	-33	-54	-59	-55	-53	-49	-41	-31	-29	-32	-34	-35	-36	-35			
Citi pakalpojumi	-15	-14	-14	-15	-12	-11	-10	-12	-12	-28	-28	-22	-18	-17	-18	-29	-28	-30	-33	-33	-33			
Profesionālie pak.	-6	-8	-7	-8	-7	-7	-6	-6	-6	-7	-7	-7	-6	-5	-3	-12	-11	-11	-15	-14	-15			
Ūdens apgāde	-2	-3	-3	-3	-3	-3	-2	-3	-2	-1	-3	-3	-2	-2	-2	-2	-2	-9	-9	-12	-13			
Nekustamais īpašums	-3	-4	-4	-3	-3	-3	-3	-3	-5	-1	1	0	0	1	0	-2	-1	-10	-10	-11	-12			
Transports	-8	-10	-9	-9	-9	-8	-9	-9	-9	-10	-10	-10	-9	-9	-9	-9	-10	-9	-11	-11	-12			
Administratīvie pak.	-11	-12	-9	-8	-8	-8	-8	-8	-10	-12	-11	-10	-10	-9	-6	-11	-11	-10	-11	-12	-11			
Būvniecība	-8	-8	-8	-8	-7	-6	-6	-6	-4	-7	-6	-5	-5	-4	-5	-9	-8	-8	-10	-9	-9			
Lauksamniecība	-3	-4	-4	-3	-2	-2	-2	-3	-2	-3	-3	-3	-3	-3	-3	-4	-6	-6	-7	-7	-7			
Elektroenerģija	-1	0	-1	-1	-1	-1	-2	-2	-2	-3	-3	-3	-3	-2	-3	-4	-4	-4	-5	-6	-6			
Finanses	-1	-3	-4	-3	-3	-4	-4	-4	-4	-5	-5	-5	-5	-4	-4	-4	-4	-4	-5	-5	-6			
Tirdzniecība	-8	-7	-6	-4	-4	-4	-4	-3	-4	-11	-11	-9	-5	-4	-2	-3	-4	-4	-5	-5	-5			
Valsts pārvalde, izglītība, veselība, māksla	-4	-4	-3	-1	-1	-1	-1	-1	-1	-3	-2	-2	-2	-1	0	0	0	-1	-2	-2	-3			
Apstrādes rūpniecība	-5	-6	-5	-4	-3	-2	-1	-1	-1	-2	-1	0	1	2	3	2	3	3	2	2	2			
IT	-3	-3	-2	-2	0	1	2	2	2	3	4	6	7	8	9	4	6	7	5	6	6			
Ieguves rūpniecība	2	2	2	1	2	2	2	2	0	6	2	4	2	-3	1	3	4	5	7	9	9			

Sarkans (zaļš): salīdzinoši liels darba ņēmēju skaita samazinājums (pieaugums) pārskata mēnesī

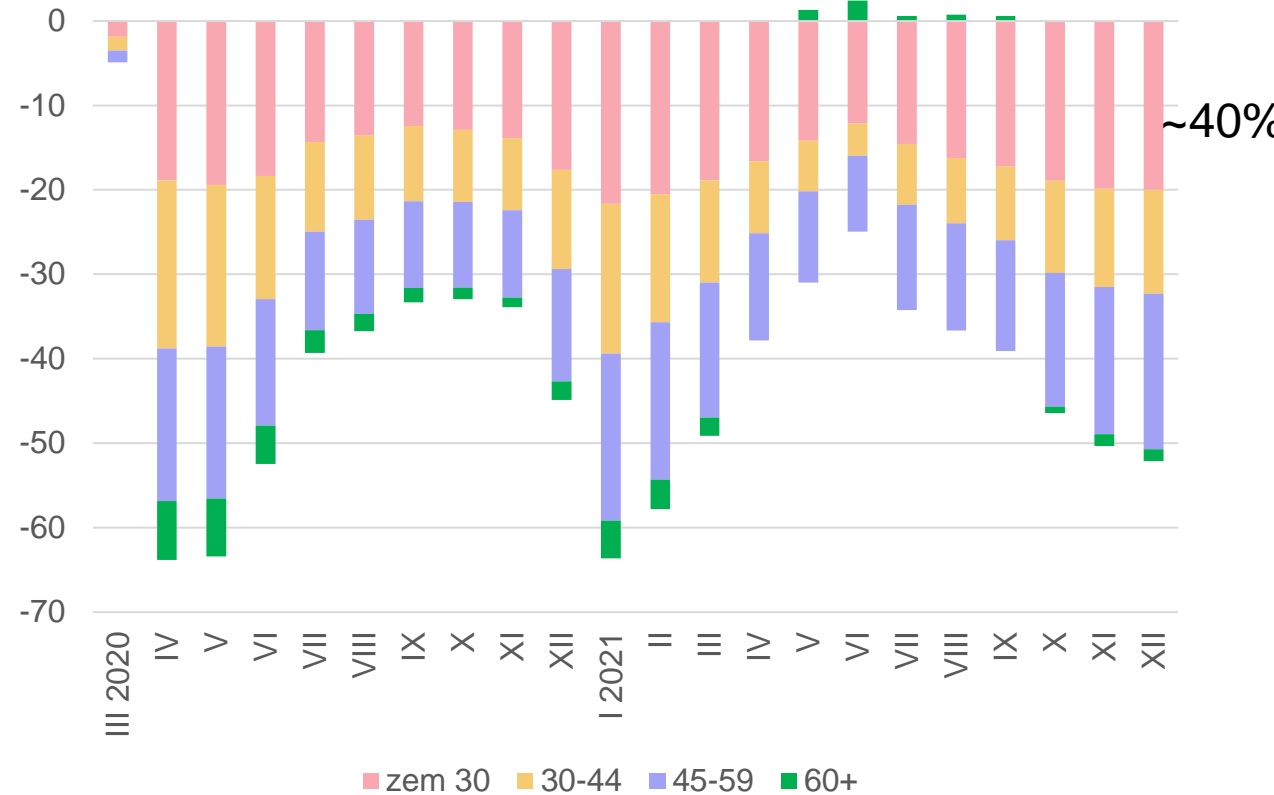
*2021.g. jūlija kritums atspoguļo sociālās apdrošināšanas obligāto iemaksu reformas ietekmi.

Atlaišanas visvairāk skar jauniešus

Darba ņēmēju skaits ar darba ienākumiem
(indekss; 2020.g. februāris = 100; sez.izl. dati)



Darba ņēmēju skaita ar darba ienākumiem pārmaiņas
(tūkst.; salīdzinot ar 2020.g. februāri; sez.izl. dati)

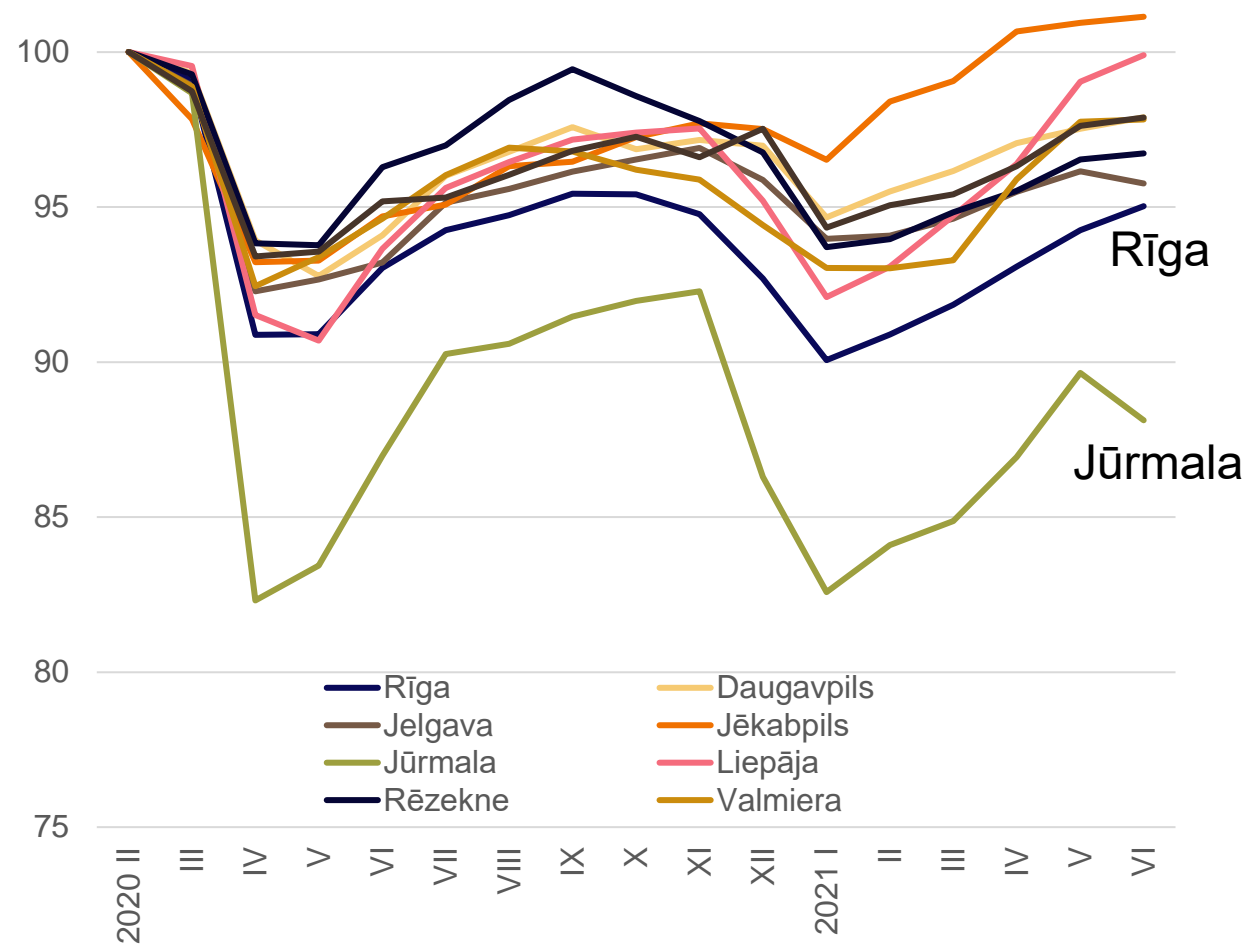
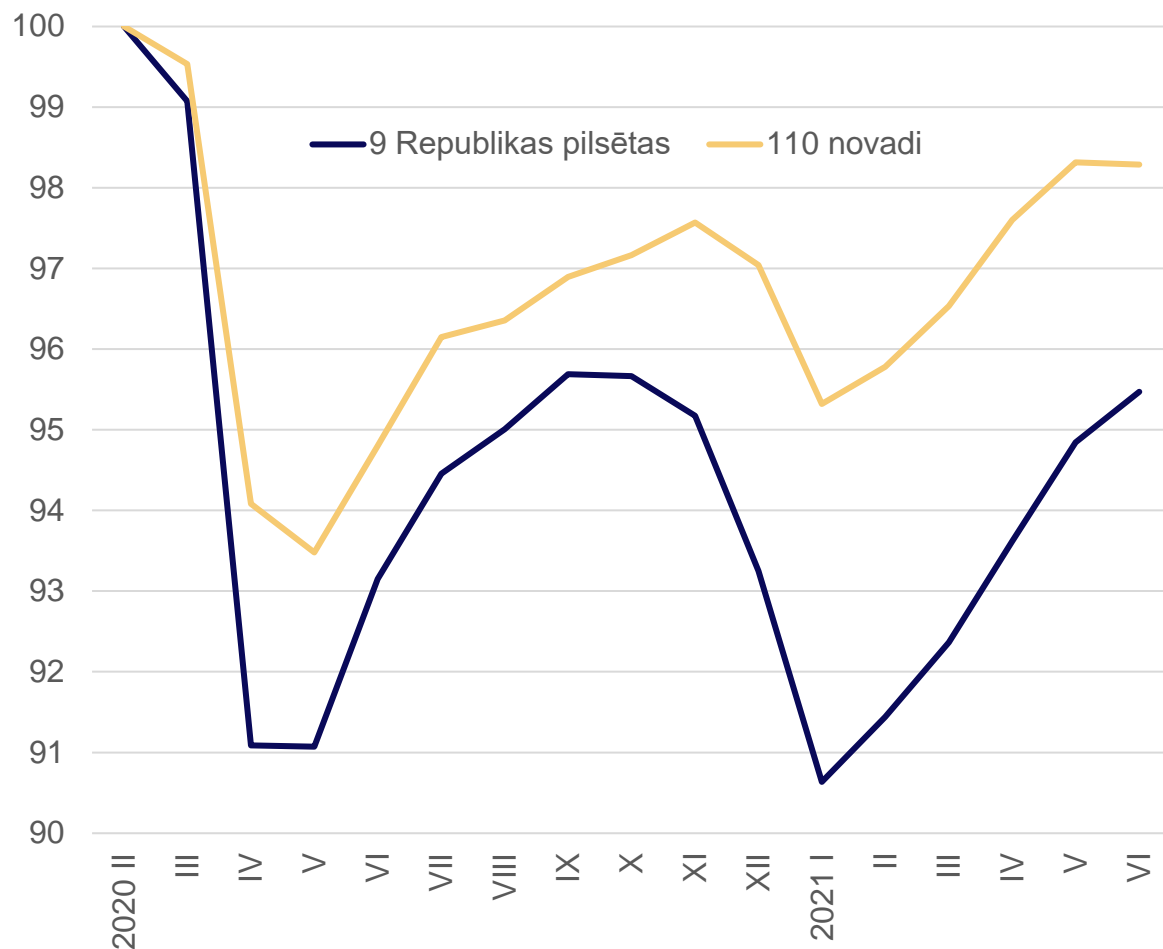


60+: 1) lielāka nodarbinātība izglītībā un veselības aprūpē;
2) ↑ iedzīvotāju skaits šajā vecumā.

Jaunieši: 1) lielāka nodarbinātība izmitināšanā un ēdināšanā;
2) zemāka kvalifikācija: vieglāk atrast pēc krīzes
=> lielāka atlaišanas varbūtība.

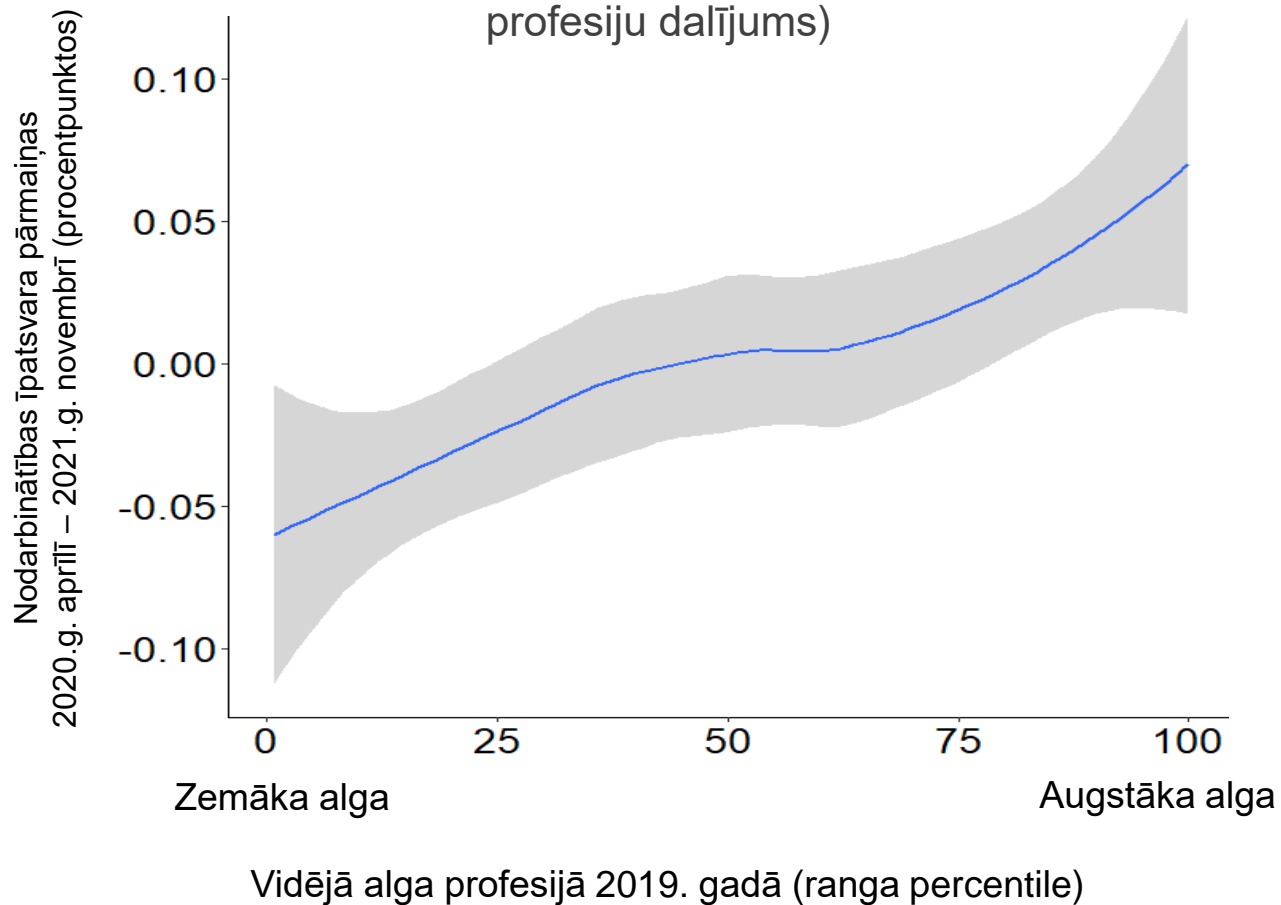
Atlaišanas biežāk notika Rīgas un Jūrmalas uzņēmumos

Darba ņēmēju skaits (indekss; 2020 feb. = 100; sez.izl.; pēc uzņēmuma adreses)

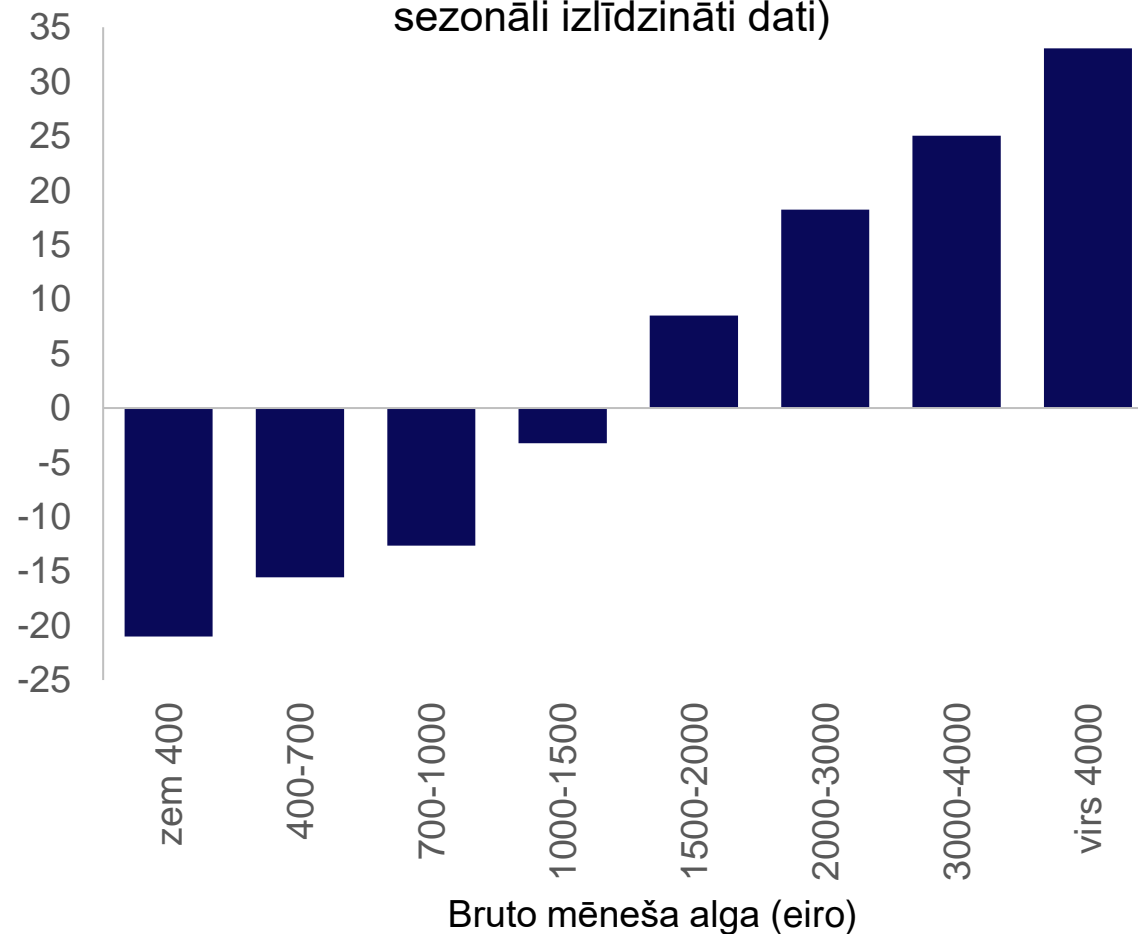


Atlaišanas vairāk skar zemu algu profesijas, savukārt augstu algu saņēmējiem ienākumi pieaug

Nodarbinātības īpatsvara pārmaiņas 2020.g. aprīlī – 2021.g. novembrī, pēc profesijas vidējās algas 2019. gadā
(*smooth local regression* ar 95% ticamības intervālu; 3-ciparu ISCO profesiju dalījums)

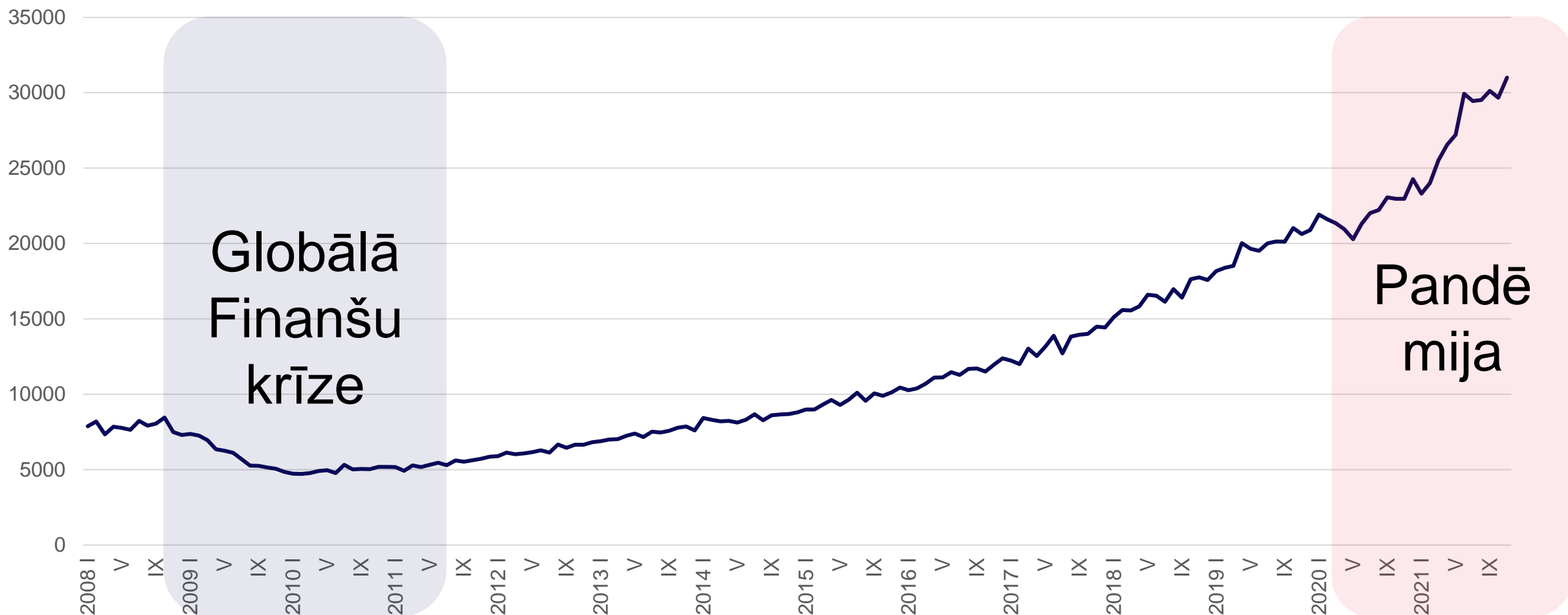


Darba ņēmēju skaita privātajā sektorā pārmaiņas pēc mēneša bruto algas
(%; 2021. g. janvārī – novembrī, salīdzinot ar 2020.g. februāri; sezonāli izlīdzināti dati)



«Eksponenciālā izaugsme» vai «Kā Covid-19 krīze atšķiras no 2009. gada krīzes» vienā slaidā

Darba ņēmēju skaits privātajā sektorā ar algu virs 3 tūkst. eiro
(bruto; mēnesī; sezonāli izlīdzinātie dati)

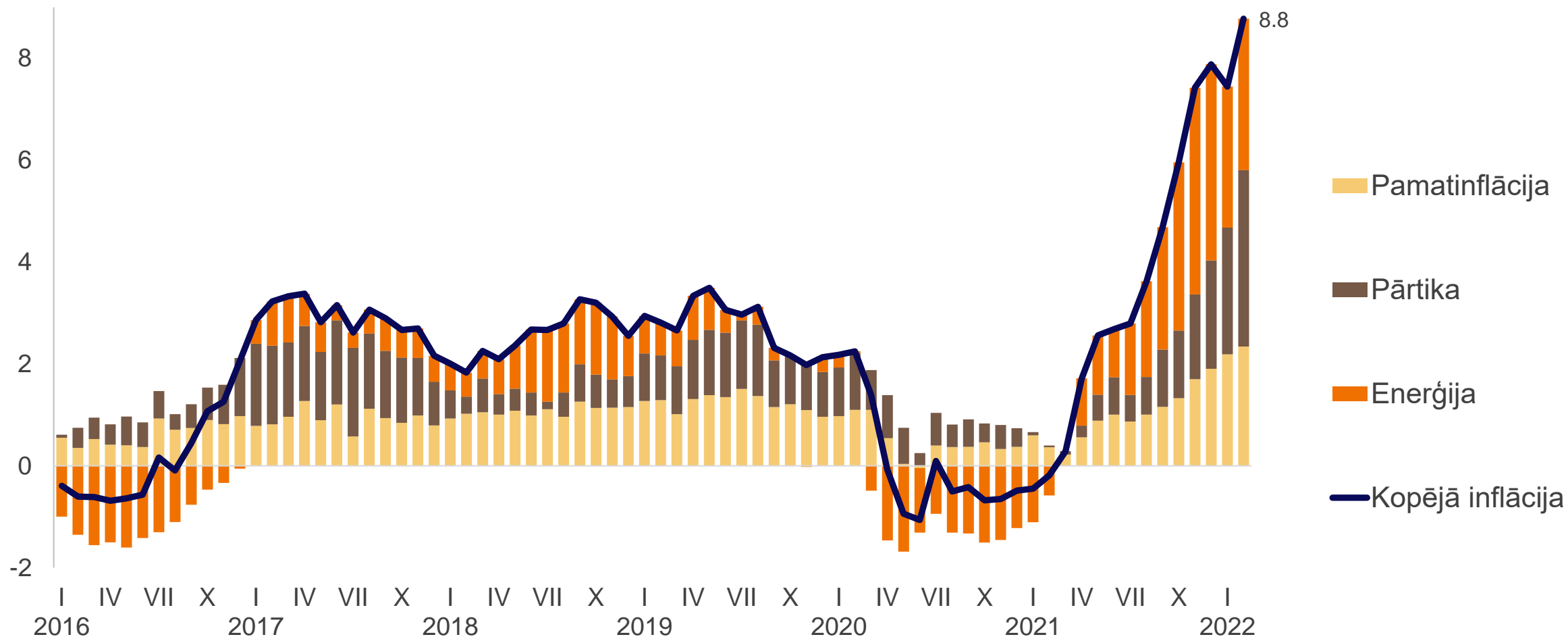




2. Inflācija – lielākā ekonomikas problēma šobrīd

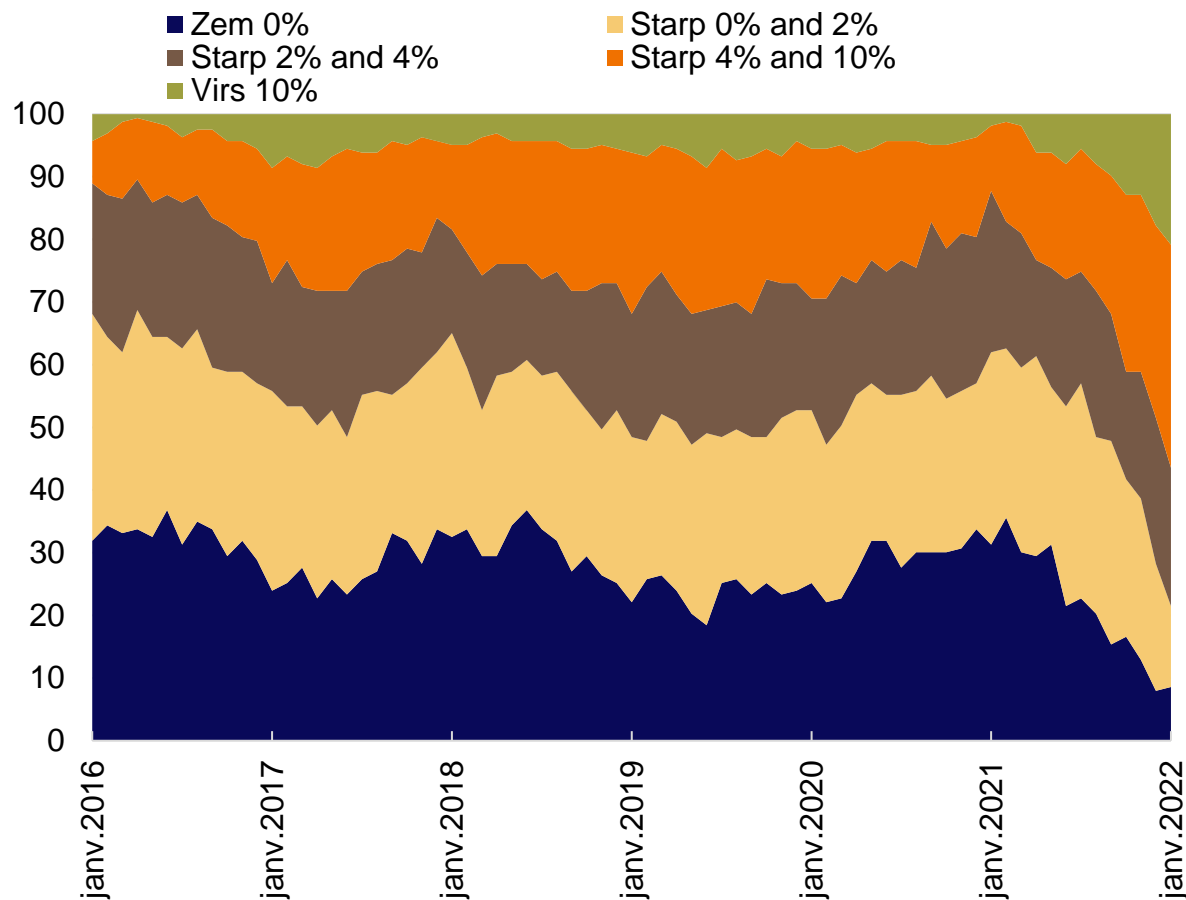
Inflācija ir pieaugusi galvenokārt energoresursu un pārtikas cenu kāpuma dēļ

Kopējā inflācija (g/g; %) un komponentes (devumi; pp)

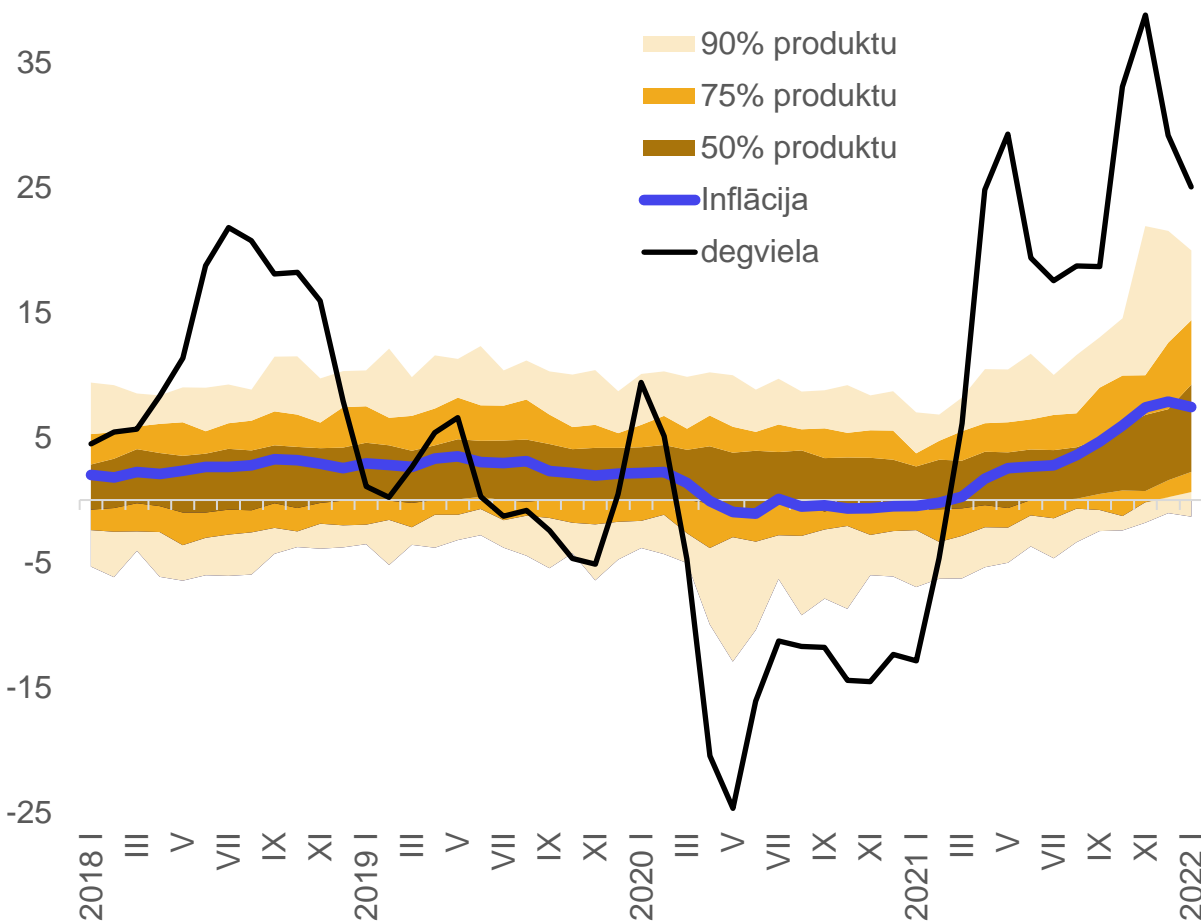


Aug cenas gandrīz visiem produktiem

Inflācijas komponentu sadalījums pa pieauguma tempiem (%)



Inflācijas komponentu sadalījums pa produktu percentilēm (%)



Vairāki faktori virza naftas un graudaugu cenas augšup

Naftas cenas

- Sankcijas Krievijas enerģētikas sektoram
- OPEC+ naftas ieguve aug lēni
- ASV valdība izdara spiedienu uz OPEC dalībvalstīm, lai tās kāpinātu ražošanas apjomus
- Gāzes cenu kāpums rada papildu pieprasījumu pēc naftas
- Zemākas investīcijas naftas ieguves kāpināšanai (Zaļais kurss)
- OPEC+ lielākajiem naftas ieguvējiem pēc EIA aplēsēm ir brīvas jaudas kāpināt naftas ieguvi
- Irānas un lielvalstu vienošanās kodolenerģijas jautājumā varētu ļaut tās naftai atgriezties globālajā tirgū

Graudaugu cenas

Krievijas iebrukums Ukrainā rada bažas vai pavasarī varēs iesēt ražu (Krievijas un Ukrainas eksports kviešu ~29% no globālā tirgus)

Augšnes uzlabotāju cenas turpina sasniegt jaunus rekordus (Gāzes cena; Sankcijas)

Ķīnas lauksaimniecības ministrs ziņo, ka ziemas kviešu raža Ķīnā varētu būt vēsturiski sliktākā (Spēcīgais lietus sēšanas laikā neļāva apsēt paredzētās platības)

Pirmā reakcija var izrādīties pārspīlēta, Ukraina ziņo, ka graudu eksports varētu tikt virzīts pa dzelzceļu tā kā ostas ir bloķētas

Naftas un graudaugu globālās cenas pieaugums

Naftas cena



Kviešu cena



Pārtikas globālo cenu pārnese uz pārtikas mazumtirdzniecības cenām – pakāpeniska un daudz mazāka nekā 1:1

Kāpēc pārtikas mazumtirdzniecības cenas Latvijā atpaliks no globālām pārtikas izejvielu cenām

1. Pārtikas izejvielas ir tikai viens no gatavo pārtikas produktu izmaksu posteņiem

- ▶ Gatavo pārtikas produktu cenu būtiski ietekmē arī darbinieku atlīdzība, degviela, elektrība, uzglabāšanas izmaksas, iepakojums.
- ▶ Svaigpiena iepirkšanas cena no zemniekiem ir trīsreiz mazāka par pastērizētā piena cenu mazumtirdzniecības veikalā;
- ▶ Graudi veido ap 10% no maizes cepšanas izmaksām.

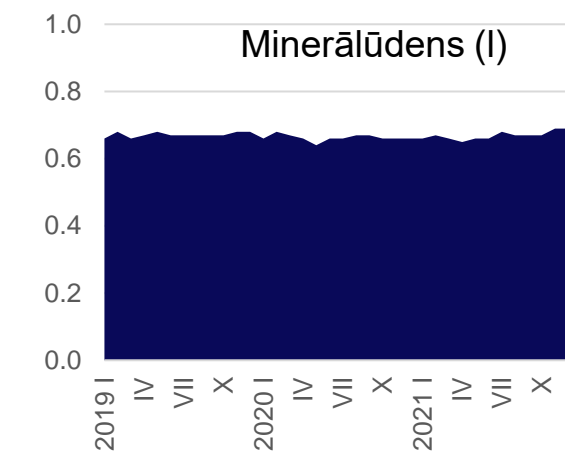
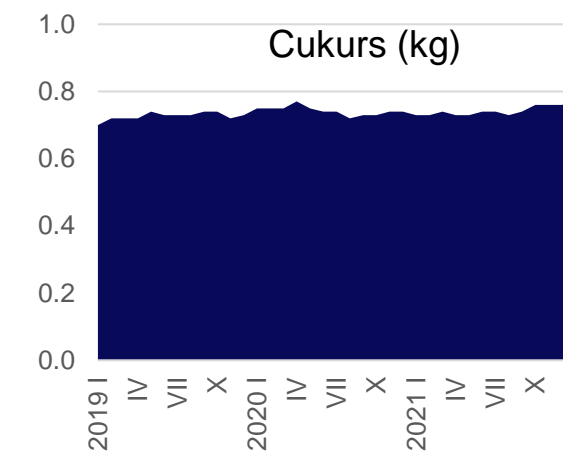
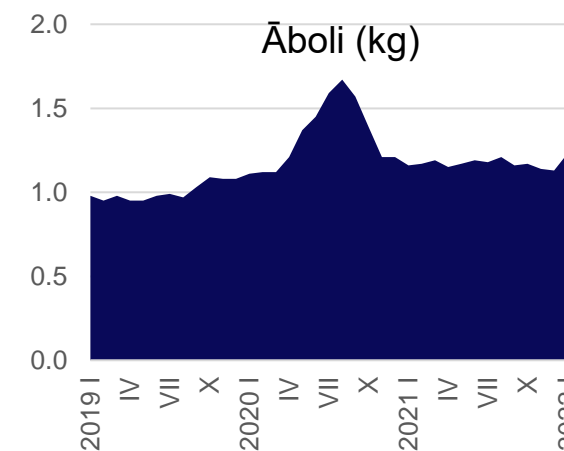
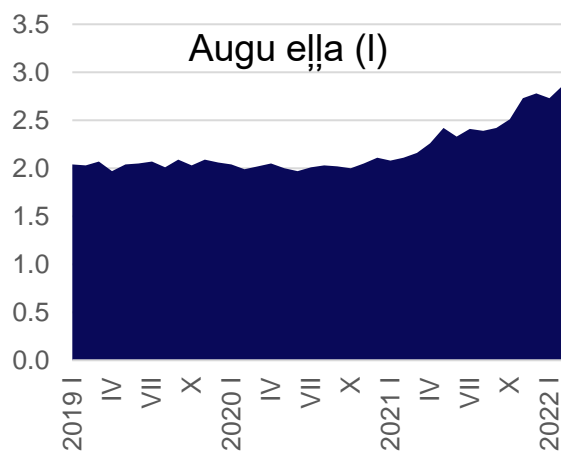
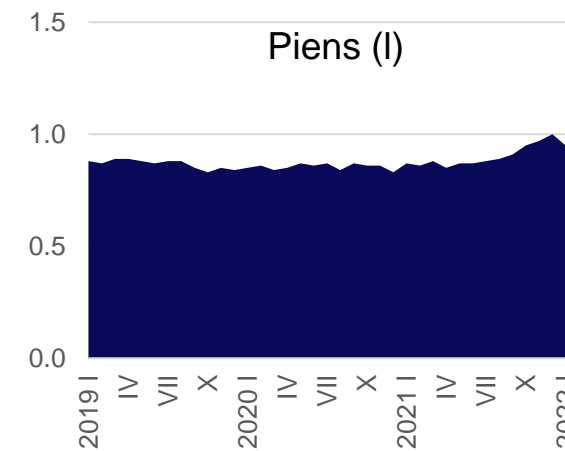
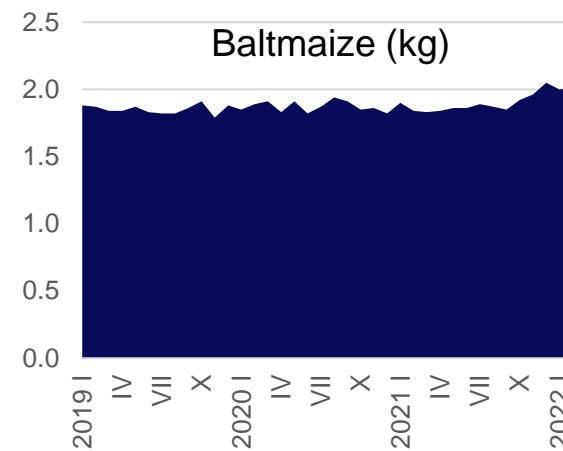
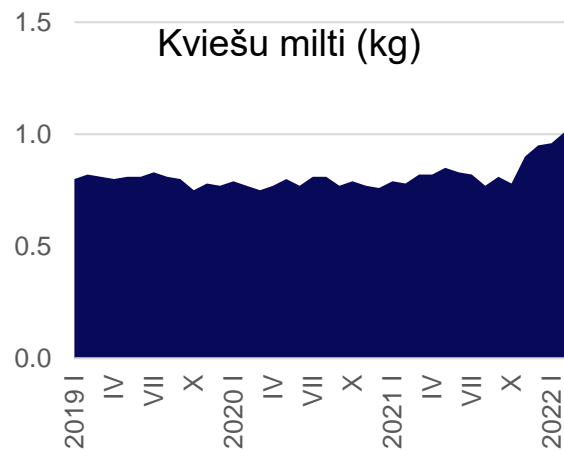
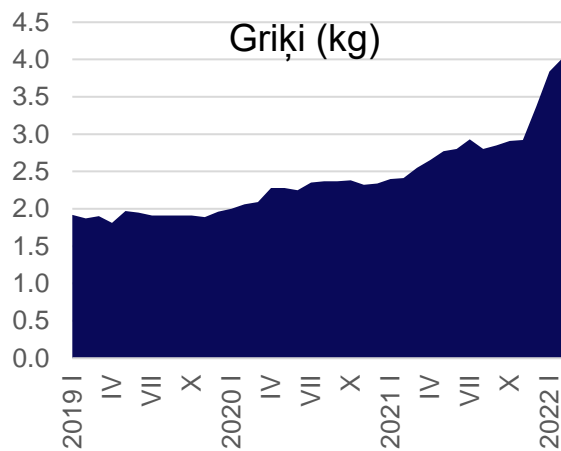
2. Pārtikas izejvielu globālās cenas novēloti ietekmē pārtikas mazumtirdzniecības cenas

- ▶ Pārtikas izejvielu globālās cenas novēloti ietekmē mazumtirdzniecības cenu dinamiku.
- ▶ Cukura globālās cenas: puse no transmisijas uz cukura mazumtirdzniecības cenām notiek astoņu mēnešu laikā, bet pilna transmisija var aizņemt pat divus gadus. Ja šajā periodā cukura cenu dinamika nomainās uz pretējo, pilnu transmisiju mēs veikalos plauktos tā arī neredzēsīm nekad.
- ▶ Graudi, piens, gaļa: transmisija ir ātrāka, bet arī tā var aizņemt dažus mēnešus.

3. Mazumtirdzniecības cenas samazina sīvāka konkurence

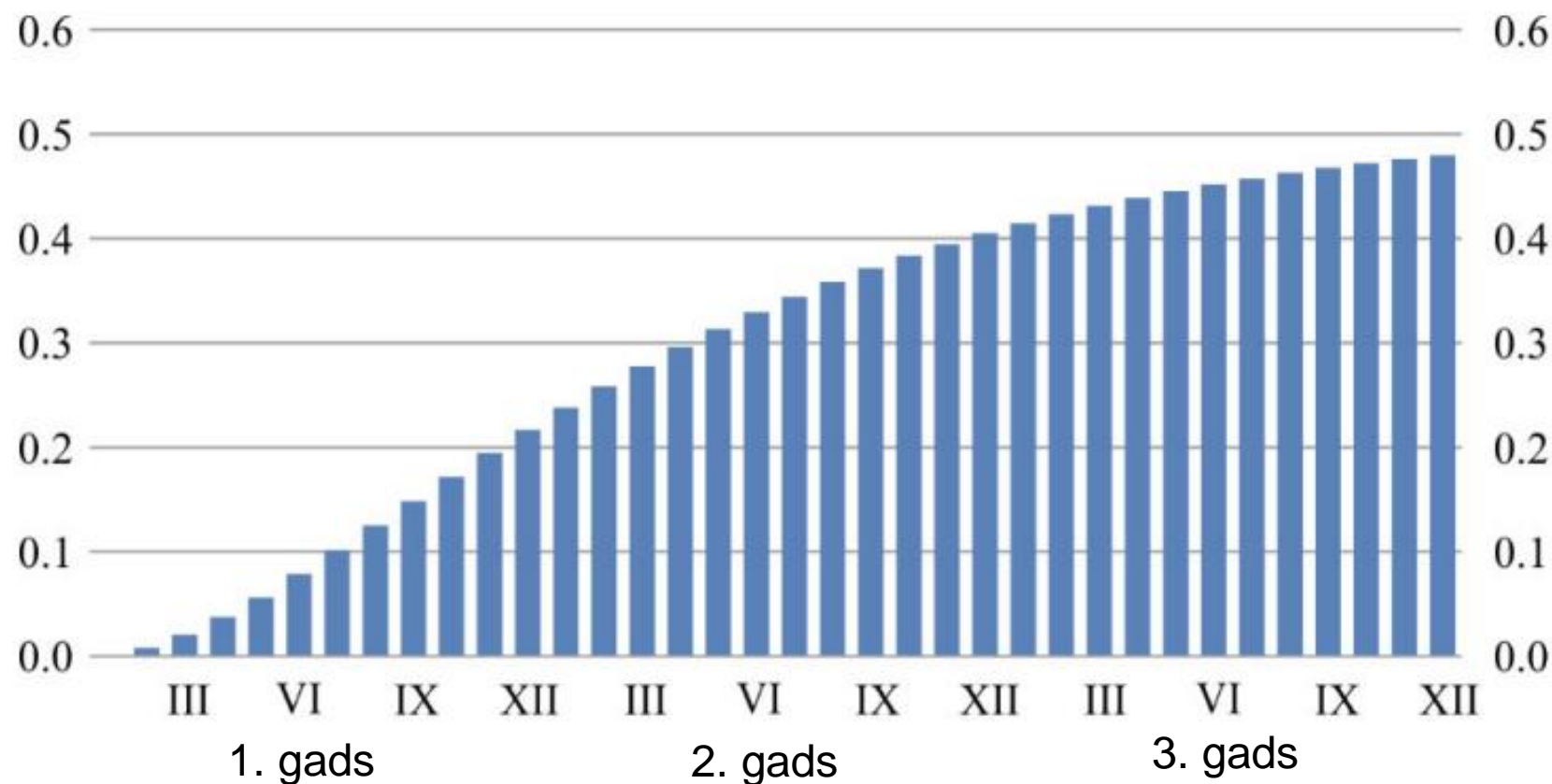
- ▶ Lidl mazumtirdzniecības giganta pakāpeniska ienākšana Latvijā - sīvāka konkurence mazumtirdzniecības tīklu vidū, mazāks uzcenojums.

Pārtikas produktu mazumtirdzniecības cenas (eiro)



Pārtikas globālo cenu pārnese uz ēdināšanas pakalpojumu cenām – vēl mazāka un lēnāka

Pārtikas izejvielu globālo cenu 10% pieauguma ietekme uz ēdināšanas pakalpojumu patēriņa cenām Latvijā (%)



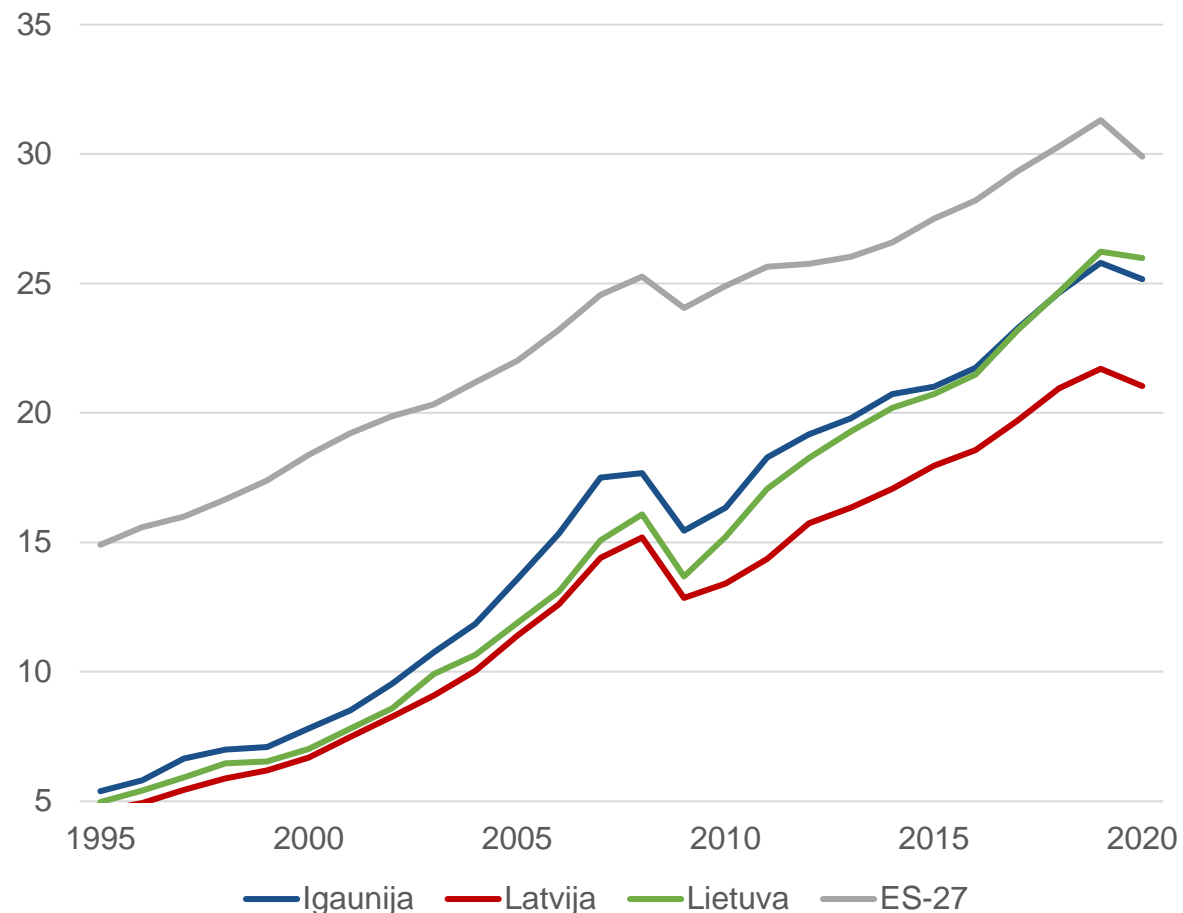
Pasaules cenas ↑ 10% => ēdināšanas cenas ↑ 0.5% pēc 3 gadiem.
100% => 5% pēc 3 gadiem.



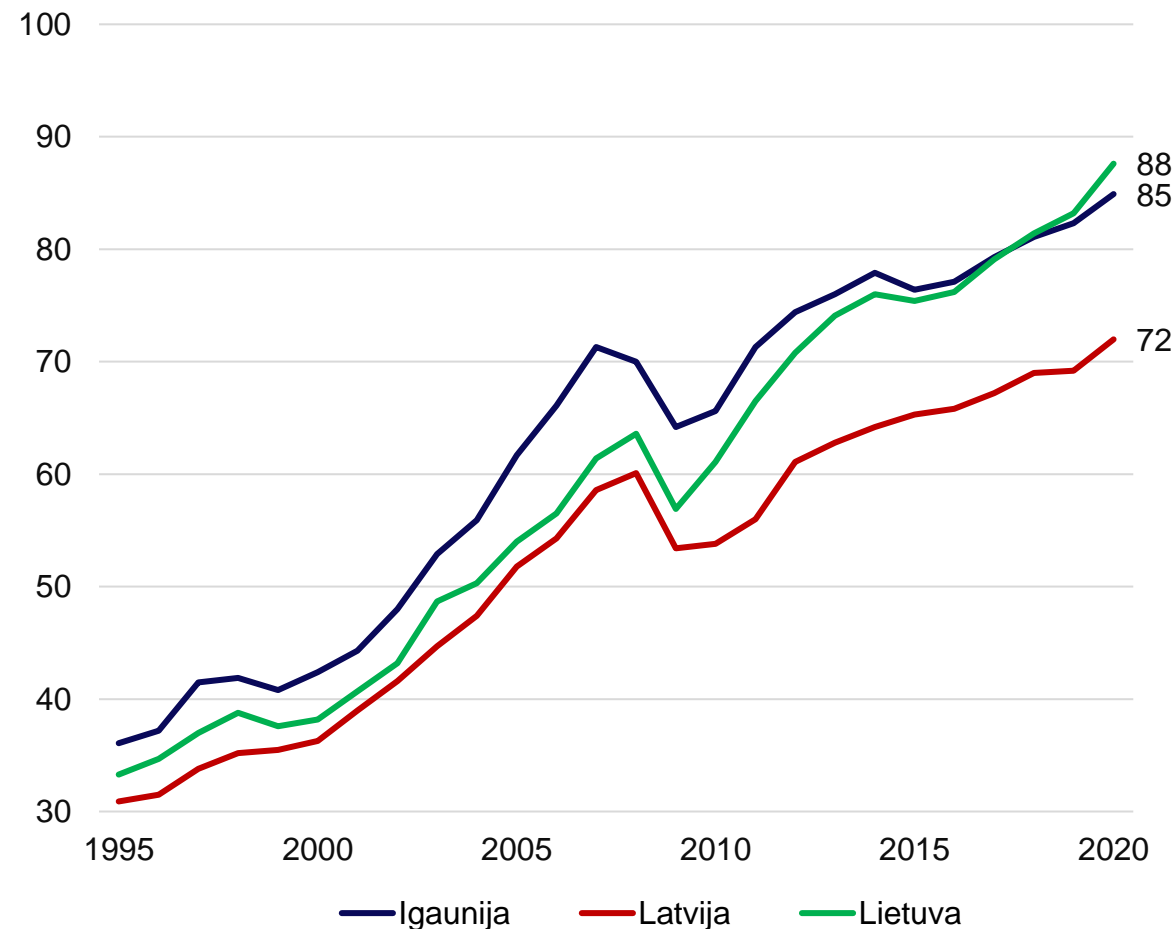
3. Latvijas ilgtermiņa izaicinājumi un iespējas

Latvija ienākumu ziņā arvien vairāk atpaliek no Igaunijas un Lietuvas?

IKP uz iedzīvotāju (tūkst. eiro PPP)

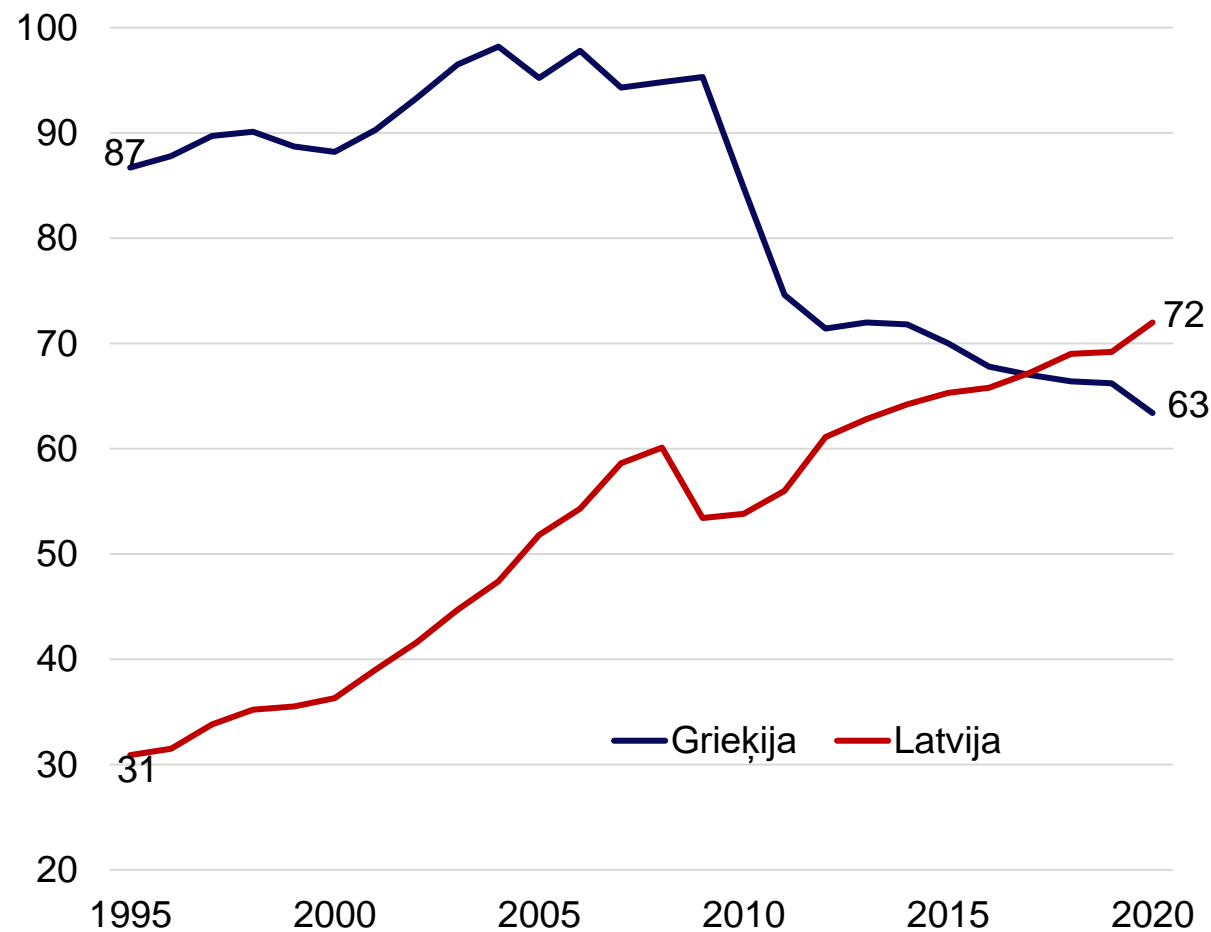
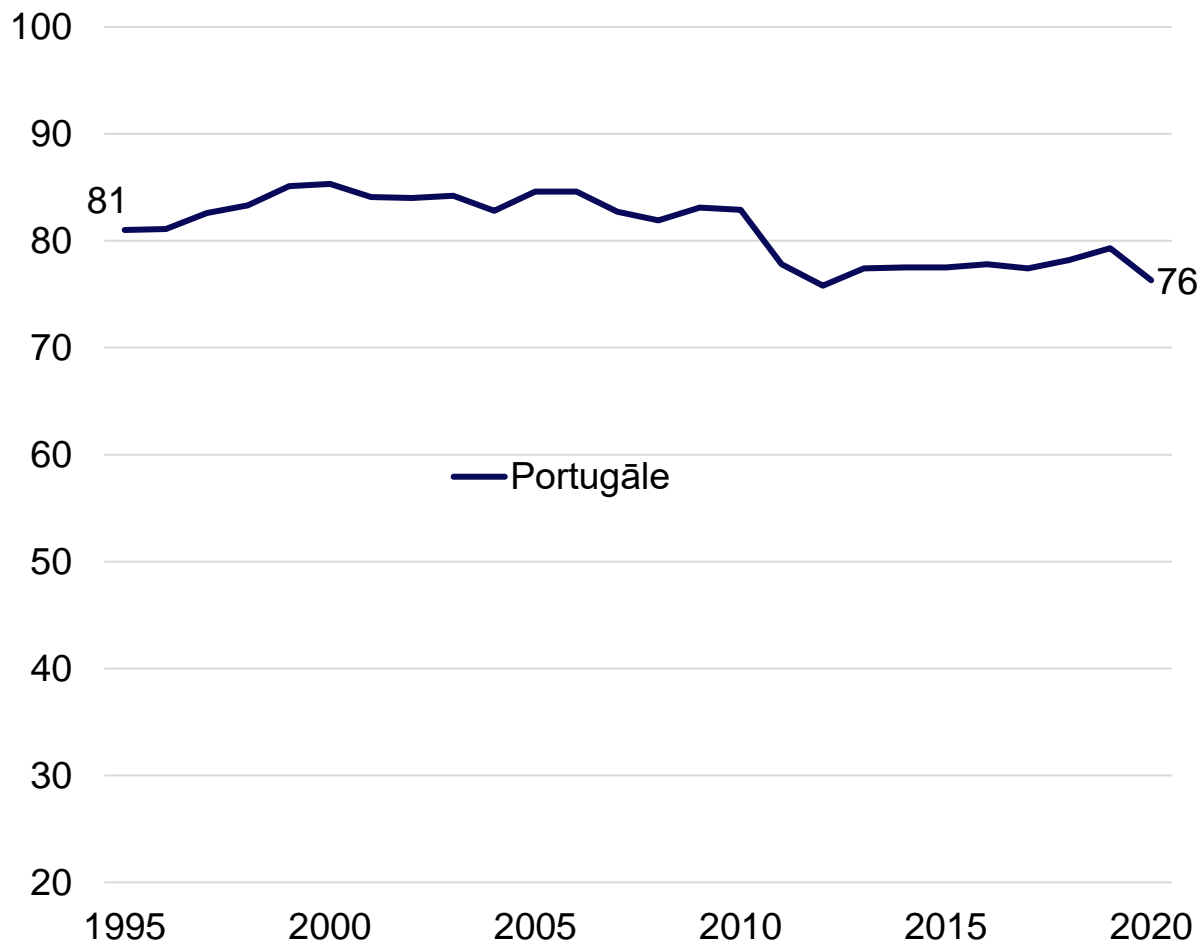


IKP uz iedzīvotāju (% no ES vidējā līmeņa)



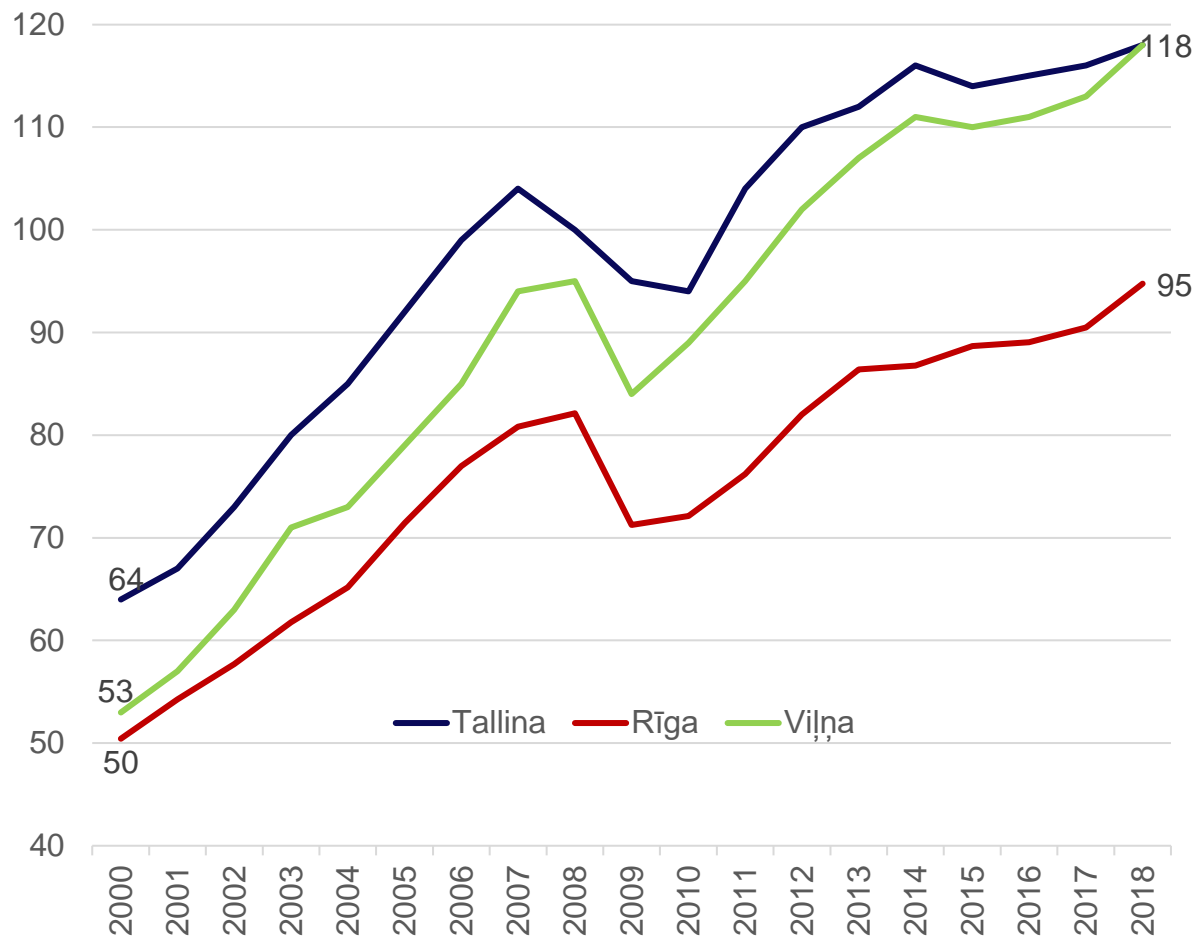
Ienākumu konverģence nav automātiska - vairākas valstis iestrēgušas pa ceļam, vai nu saglabājot savu salīdzinošo labklājības pozīciju (Portugāle), vai arī to pasliktinot (Grieķija)

IKP uz vienu iedzīvotāju (% no ES-27 vidējā līmeņa; pēc pirktspējas paritātes)

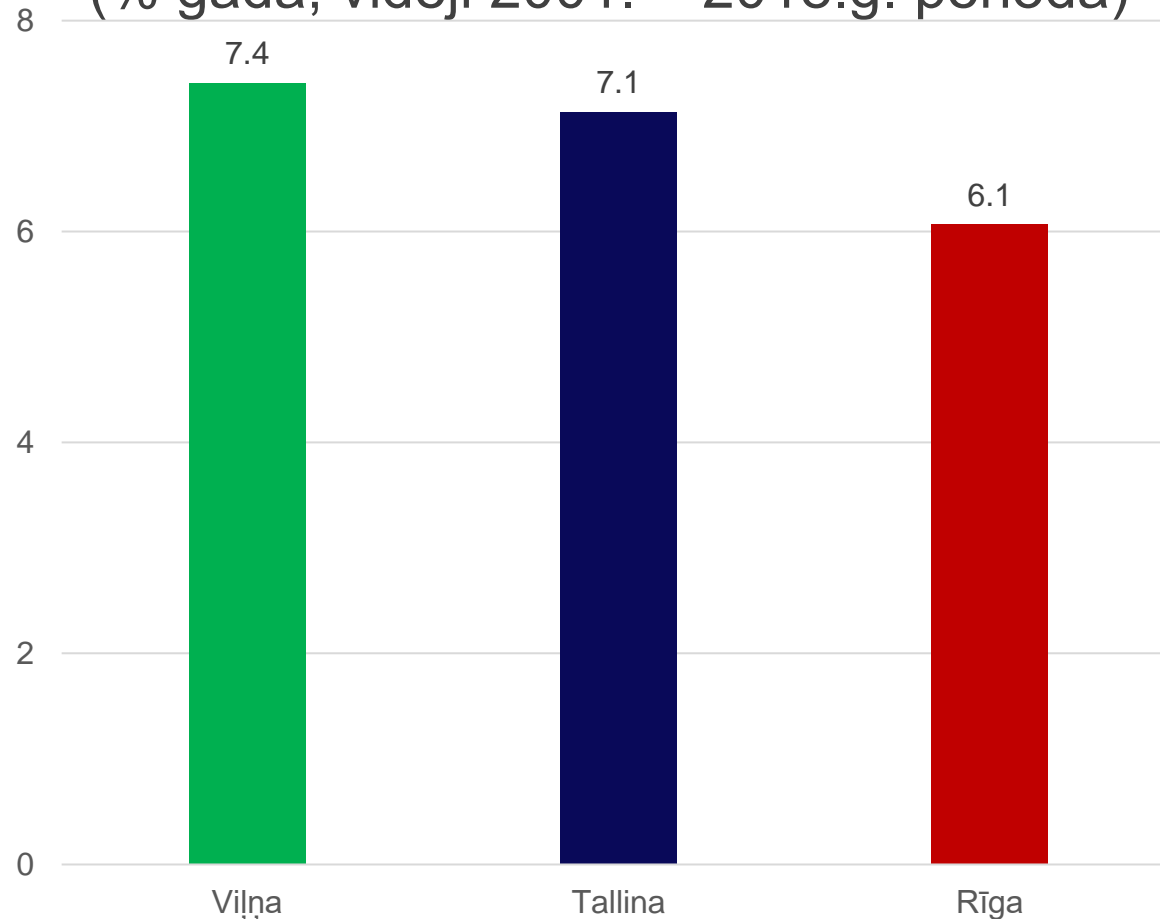


Ar pašreizējo attīstības tempu Tallinu un Viļņu Rīga nerasniegs nekad

IKP uz iedzīvotāju* (ES-vidēji = 100)

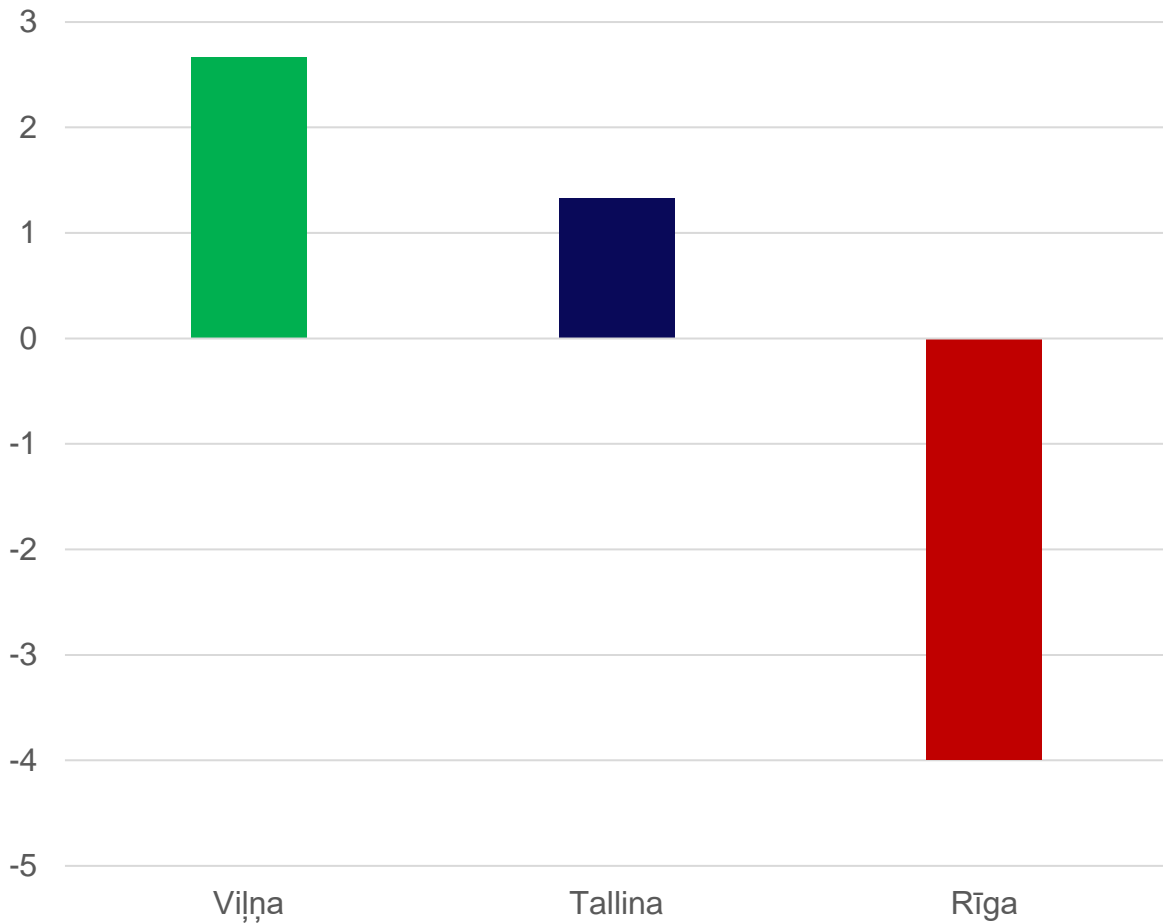


IKP* pieauguma temps (% gadā; vidēji 2001. – 2018.g. periodā)

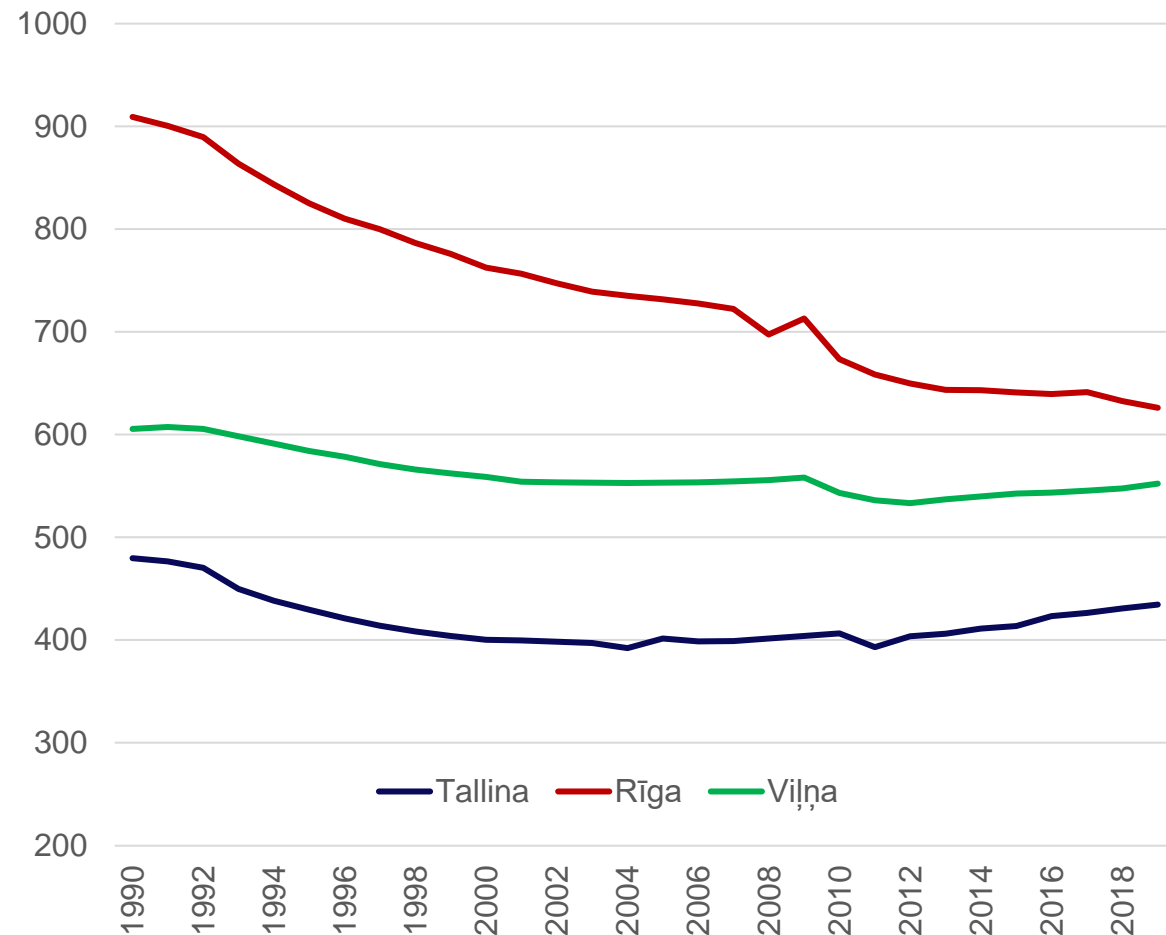


Tikai Rīgā iedzīvotāju skaits samazinās; Tallinā un Viļņā – aug

Dzimušo – mirušo skaits uz 1000 iedz.
(vidēji 2017. – 2019. gadā)



Iedzīvotāju skaits, tūkst.



Rīdzinieki pilsētā nejūtas droši un neuzticas viens otram

Noziedzības, uzticības un pilsētas ekonomiskās attīstības teorētiskais modelis



* Šūnas krāsa atspoguļo vietu Baltijas valstu galvaspilsētu vidū: zaļš: 1. vieta (vislabāk); dzeltens: 2. vieta; sarkans: 3. vieta (vissliktāk).

Drošības un uzticība (skala 0-100)

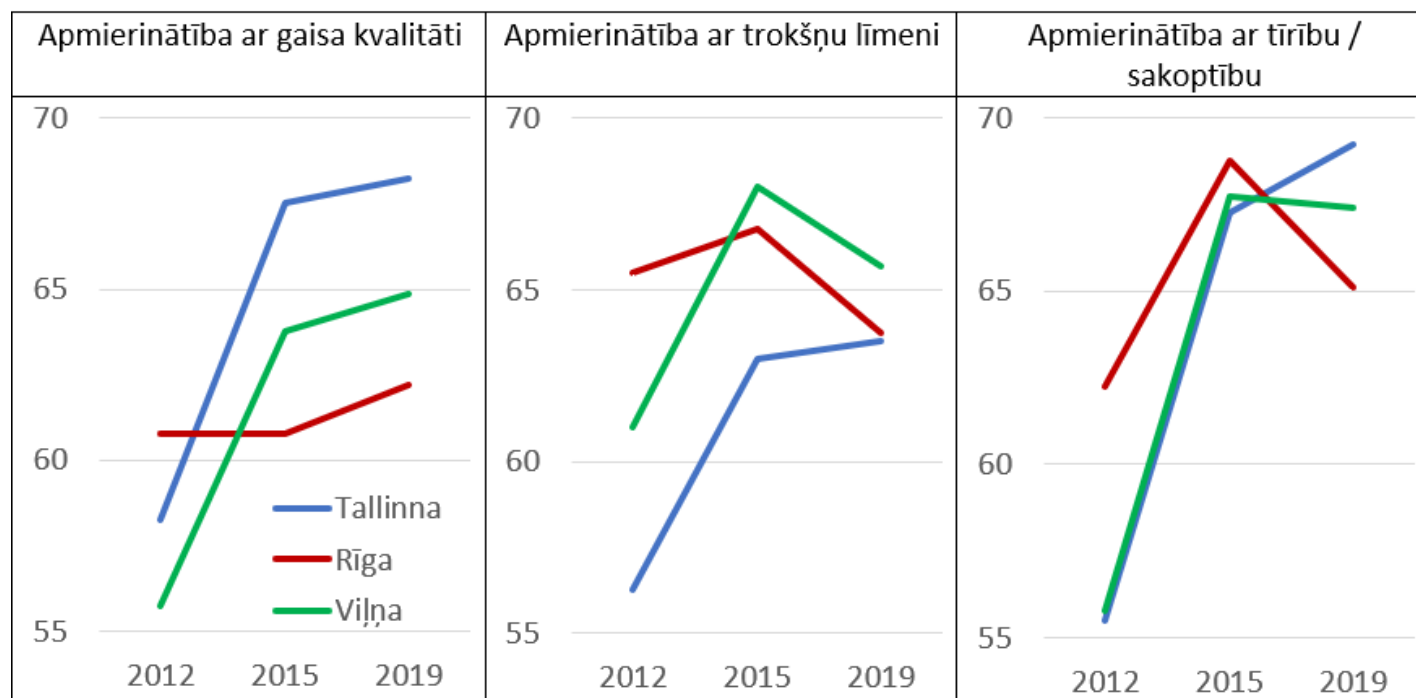
	Rīga	Tallina	Viļņa
Eiropas Komisijas aptauja (2019. gadā):			
Jūtos droši naktī staigājot vienatnē savā pilsētā	61.2	71.2	65.5
Jūtos droši naktī staigājot vienatnē savā rajonā	65.5	76.3	68.6
Uzticos savas pilsētas policijai	50.3	85.0	85.5
Nozagta nauda vai īpašums pēdējā gada laikā	78.5	90.2	86.1
Uzbrukums vai aplaupīšana pēdējā gada laikā	86.0	96.8	87.5
Sabiedriskais transports ir drošs	73.6	77.9	77.5
Korupcija manā pilsētā	28.2	38.3	46.5
Uzticos savas pilsētas iedzīvotājiem	47.2	58.0	63.1
Uzticos sava rajona iedzīvotājiem	53.8	72.2	65.5
Numbeo aptauja (2022. gada sākumā):			
Noziedzības līmenis	62.1	79.4	74.1
Noziedzība pēdējo 3 gadu laikā pieaug	53.2	64.4	68.5
Bažas par sagrautām mājām un nozagtām lietām	64.6	81.4	76.8
Bažas par aplaupīšanu	67.4	81.3	74.4
Bažas par automašīnas nozagšanu	69.1	83.7	81.0
Bažas par automašīnā atstāto lietu nozagšanu	53.6	68.9	68.3
Bažas par uzbrukumu	62.1	78.5	70.7
Bažas būt aizvainotam	66.6	79.3	78.7
Bažas par fizisko uzbrukumu ādas krāsas utml. dēļ	77.1	80.3	80.4
Problēmas ar narkotiku tirgošanu un lietošanu	59.0	64.7	70.7
Problēmas ar īpašuma vandālismu un zādzību	53.3	70.2	62.6
Problēmas ar vardarbīgiem noziegumiem	74.9	85.4	78.5
Problēma ar korupciju un kukuļošanu	32.6	70.9	48.0
Droša pastaiga vienatnē dienasgaismā	82.3	90.7	90.6
Droša pastaiga naktī vienatnē	55.4	69.5	64.2

Pirms 10 gadiem Rīga bija Baltijas galvaspilsētu līdere vides kvalitātes ziņā. Nebija progresa => šobrīd Rīga atpaliek

Pilsētas vides, iedzīvotāju veselības un ekonomiskās izaugsmes teorētiskais modelis

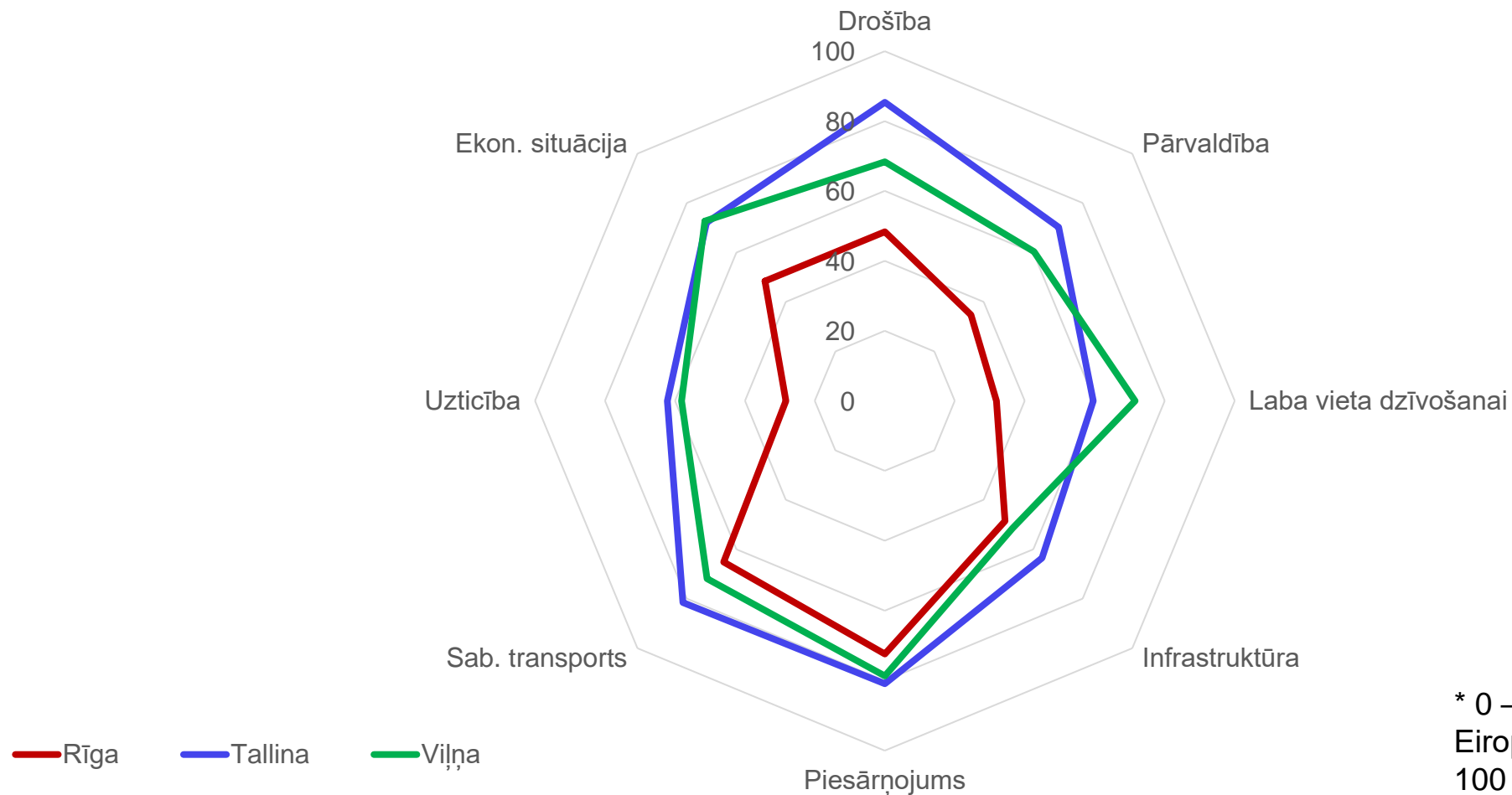


Vides kvalitātes pārmaiņas (0 – 100 punkti; aptaujas dati)



Vairākās dimensijās Rīgas sniegums ir tuvāks Eiropas sliktākajam rādītājam, nekā labākajam

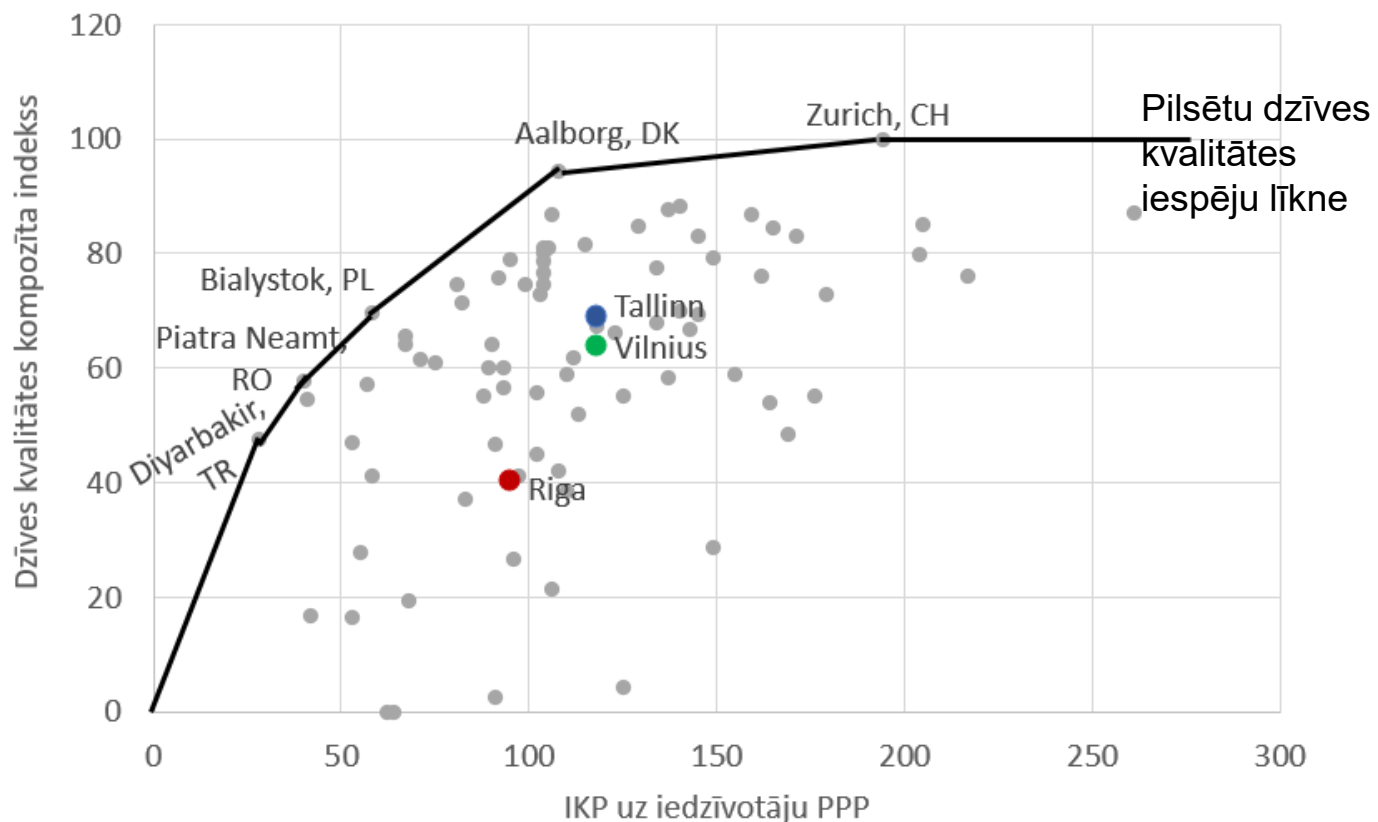
Dzīves kvalitātes indekss Eiropas pilsētās (0 – 100 skalā)*



* 0 – sliktākais rādītājs Eiropas 83 pilsētu vidū; 100 – labākais rādītājs.

Rīgā var dzīvot daudz labāk, pat pie pašreizējā ienākumu līmeņa

Ienākumu līmenis un dzīves kvalitāte Eiropas pilsētās



Dzīves kvalitātes kompozītindeks
(sarkans – zemākā vērtība (0);
Dzeltenš – vidējā vērtība (50);
Zaļš – augstākā vērtība (100)).

Secinājumi

1. Kā Latvijas ekonomika pārziemoja pandēmiju?

- ▶ Pandēmijas ietekme uz nodarbinātību kopumā nebija liela. Taču tā būtiski atšķīrās pa nozarēm, profesijām, pašvaldībām un iedzīvotāju grupām: lielākas atlaišanas darbiniekiem ar zemākiem ienākumiem; aug augsto algu saņēmēju skaits.

2. Inflācija – lielākā ekonomikas problēma šobrīd

- ▶ Mazumtirdzniecības cenas mainās daudz mazāk nekā izejvielu globālās cenas. Tuvākajos mēnešos inflācija var pārsniegt 10% gadā, savukārt 2022. gada 2. pusē samazināsies.

3. Latvijas ilgtermiņa izaicinājumi un iespējas

- ▶ Eiropas ziemeļrietumu daļā - dažu simtu kilometru attālumā no mums - dzīvo bagātākie un laimīgākie ļaudis pasaulē. Dzīves kvalitātes ziņā atpaliekam vairāk nekā pēc ienākumu līmeņa – varam dzīvot daudz labāk pat pie pašreizējā ienākumu līmeņa.